



السوق المالية السعودية (تداول)

التقرير الإحصائي الشهري - يوليو 2013 م

Saudi Stock Exchange (Tadawul)

Monthly Statistical Report - July 2013



إعداد

إدارة خدمات معلومات السوق

Market Data Services Dept.

تقرير أداء السوق المالية السعودية (تداول) - يوليو 2013 م

Saudi Stock Exchange (Tadawul) - July 2013

Market Summary

ملخص السوق

**Value of Shares Traded Reached SR 106.43 billion
2.06 million Transactions Executed
During July 2013**

**القيمة المتداولة للأسهم تبلغ 106.43 مليار ريال
2.06 مليون صفقة تم تنفيذها
خلال شهر يوليو 2013 م**

At the end of July 2013 TADAWUL All Share Index (TASI) closed at a level of 7,915.11 points, gained 418.54 points (5.58%) over the close of the previous month.

في نهاية شهر يوليو 2013 م أغلق المؤشر العام للسوق المالية السعودية (تداول) عند مستوى 7,915.11 نقطة مرتفعاً 418.54 نقطة (5.58%) مقارنة بالشهر السابق.

On an YTD basis TASI registered a positive increase of 16.38% (1,113.89 points). Highest close level for the index during the month was 7,915.11 as on 31/07/2013.

وبالنسبة لأداء المؤشر من بداية العام حتى تاريخه فقد حقق عائداً ايجابياً قدره 16.38% (1,113.89 نقطة) وقد كانت أعلى نقطة إغلاق للمؤشر خلال الشهر في يوم 31/07/2013 م عند مستوى 7,915.11 نقطة.

Total equity market capitalization at the end of July 2013 reached SR 1,564.02 billion (US\$ 417.07 billion), increased by 4.47% over the close of the previous month.

بلغت القيمة السوقية للأسهم المصدرة في نهاية شهر يوليو 2013 م، 1,564.02 مليار ريال أي ما يعادل 417.07 مليار دولار أمريكي، مسجلة إرتفاعاً بلغت نسبته 4.47% مقارنة بالشهر السابق.

The total value of shares traded for the month of July 2013 reached SR 106.43 billion (US\$ 28.38 billion), decreased by 19.24% over the previous month.

بلغت القيمة الإجمالية للأسهم المتداولة لشهر يوليو 2013 م، 106.43 مليار ريال أي ما يعادل 28.38 مليار دولار أمريكي وذلك بإنخفاض بلغت نسبته 19.24% عن الشهر السابق.

The total number of shares traded* reached 4.08 billion shares during the month of July 2013 compared to 5.90 billion shares traded for the previous month, decreased by 30.73%.

وبلغ إجمالي عدد الأسهم المتداولة* لشهر يوليو 2013 م، 4.08 مليار سهم مقابل 5.90 مليار سهم تم تداولها خلال الشهر السابق، وذلك بإنخفاض بلغت نسبته 30.73%.

The total number of transactions executed during July 2013 reached 2.06 million compared to 2.65 million trades for the month of June 2013, decreasing by 22.30%.

أما إجمالي عدد الصفقات المنفذة خلال شهر يوليو 2013 م، فقد بلغ 2.06 مليون صفقة مقابل 2.65 مليون صفقة تم تنفيذها خلال شهر يونيو 2013 م، وذلك بإنخفاض بلغت نسبته 22.30%.

* Adjusted to all corporate actions during the period.

* معدلة لجميع إجراءات الشركات خلال الفترة.

▪ Number of trading days during July 2013 were 23 against 21 trading days during June 2013.

▪ بلغ عدد أيام التداول خلال شهر يوليو 2013، 23 يوماً مقابل 21 يوماً خلال شهر يونيو 2013 م.

New Listing During July 2013

- On Sunday 21/07/2013 Aljazirz Takaful Taawuni Co. was listed (with a paid up capital of SR 350 million divided into 35 million shares). The company offered 10.5 million shares at SR 10 per share.

Corporate Actions - July 2013

- Fawaz Abdulaziz AlHokair Co. increased its paid up capital by issuing one bonus share for every two shares, raising its total number of issued shares to 105 million. Effective 16/07/2013.

Tadawul Indices Maintenance – 2nd Q 2013

The following company and Sukuk have been included to Tadawul Indices as the stock and Sukuk close prices on Thursday 04/07/2013:

- National Medical Care Company.
- Sadara Sukuk.

And exclusion of shares of Al-baha Investment & Development Company from TASI and Multi-Investment Sector Index as the stock close price prior to its suspension.

الشركات الجديدة المدرجة خلال يوليو 2013 م

- تم في يوم الأحد الموافق 2013/07/21 م إدراج شركة الجزيرة تكافل تعاوني برأسمال مقداره 350 مليون ريال مقسم إلى 35 مليون سهم حيث تم طرح 10.5 مليون سهم للاكتتاب العام وذلك بقيمة 10 ريالات للسهم الواحد.

إجراءات الشركات - يوليو 2013

- رفعت شركة فواز عبدالعزيز الحكير وشركاه رأسمالها بمنح سهم مجاني لكل سهمين، ليصبح عدد أسهمها المصدرة 105 مليون سهم وذلك بتاريخ 2013/07/16 م.

صيانة مؤشرات تداول الربع الثاني 2013 م

تم إضافة أسهم الشركة والصكوك التالية إلى مؤشرات السوق (تداول) وذلك حسب سعر إقفال الأسهم والصكوك ليوم الخميس الموافق 2013/07/04 م:

- الشركة الوطنية للرعاية الطبية.

- صكوك شركة صدارة للخدمات الأساسية.

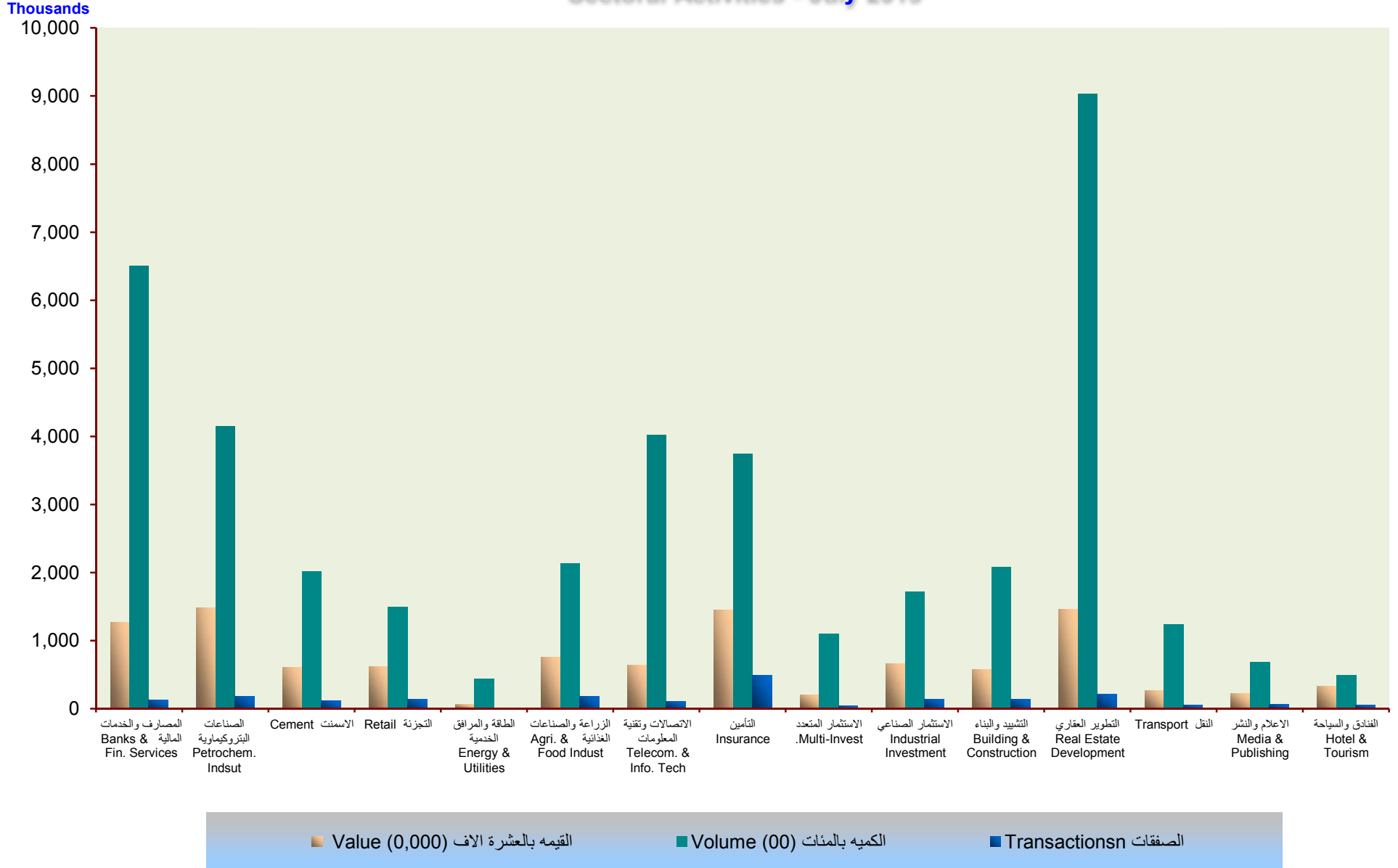
وإستبعاد أسهم شركة الباحة للإستثمار والتنمية من حساب المؤشر العام ومؤشر قطاع شركات الإستثمار المتعدد وذلك حسب سعر اقفال السهم قبل تعليقه من التداول.

تداول الأسهم حسب القطاعات - يوليو 2013 م

Sectoral Activities - July 2013

Sector	النسبة الى الإجمالي %To Market	قيمة الأسهم المتداولة Value Traded (SR)	النسبة الى الإجمالي % To Market	الأسهم المتداولة Shares Traded	النسبة الى الإجمالي % To Market	الصفقات المنفذة Transactions	القطاعات
Banks & F. Services	11.93%	12,701,788,542.40	15.94%	650,990,444	6.03%	124,276	المصارف والخدمات المالية
Petrochemical Indust.	13.97%	14,864,078,854.35	10.17%	415,174,940	8.86%	182,594	الصناعات البتروكيمياوية
Cement	5.74%	6,109,810,533.95	4.94%	201,741,340	5.57%	114,861	الأسمنت
Retail	5.79%	6,165,966,121.85	3.67%	149,793,157	6.68%	137,800	التجزئة
Energy & Utilities	0.59%	625,781,515.80	1.07%	43,849,402	0.49%	10,072	الطاقة والمرافق الخدمية
Agri. & Food Indust.	7.16%	7,623,657,173.00	5.22%	213,293,468	8.89%	183,262	الزراعة والصناعات الغذائية
Telecom. & Info. Tech.	6.07%	6,461,465,958.90	9.84%	402,000,242	5.12%	105,567	الإتصالات وتقنية المعلومات
Insurance	13.62%	14,496,817,677.60	9.16%	374,254,588	24.08%	496,605	التأمين
Multi-Investment	1.88%	2,006,251,141.80	2.70%	110,202,459	2.35%	48,440	شركات الاستثمار المتعدد
Industrial Investment	6.24%	6,640,499,960.75	4.21%	171,871,511	7.08%	146,020	الاستثمار الصناعي
Building & Construction	5.41%	5,754,181,362.00	5.09%	207,788,587	6.63%	136,655	التشييد والبناء
Real Estate Development	13.70%	14,582,235,384.40	22.10%	902,556,204	10.13%	208,875	التطوير العقاري
Transport	2.55%	2,714,585,654.20	3.02%	123,290,722	2.49%	51,267	النقل
Media & Publishing	2.17%	2,311,093,960.90	1.68%	68,419,849	3.09%	63,729	الاعلام والنشر
Hotel & Tourism	3.17%	3,375,970,207.20	1.20%	48,858,290	2.52%	51,981	الفنادق والسياحة
Total	100.00%	106,434,184,049.10	100.00%	4,084,085,203	100.00%	2,062,004	الإجمالي

تداول الأسهم حسب القطاعات - يوليو 2013 م
Sectoral Activities - July 2013



مقارنة معلومات التداول عن شهر يوليو 2013 م مع شهر يونيو 2013 م

Comparing Trading Information for July 2013 with June 2013

Trading Information	نسبة التغير % Change	يونيو June 2013	يوليو July 2013	معلومات التداول
Transactions	-22.30%	2,653,852	2,062,004	عدد الصفقات المنفذة
* Shares Traded	-30.73%	5,895,755,212	4,084,085,203	* عدد الأسهم المتداولة
Value Traded (SR)	-19.24%	131,791,875,822.30	106,434,184,049.10	قيمة الأسهم المتداولة (ريال)
Number of Trading Days	-	21	23	عدد أيام التداول
Daily Average of Transactions	-29.06%	126,374	89,652	المتوسط اليومي لعدد الصفقات المنفذة
* Daily Average of Shares Traded	-36.75%	280,750,248	177,568,922	* المتوسط اليومي للأسهم المتداولة
Daily Average of Value (SR)	-26.26%	6,275,803,611	4,627,573,220	المتوسط اليومي لقيمة الأسهم المتداولة (ريال)
Market Capitalization (SR biln)	4.47%	1,497.11	1,564.02	القيمة السوقية للأسهم المصدرة (مليار ريال)
Tadawul All Share Index (TASI)	5.58%	7,496.57	7,915.11	المؤشر العام (نقطة)

* Adjusted for all corporate actions

* معدلة لجميع إجراءات الشركات

مقارنة معلومات التداول عن شهر يوليو 2013 م مع شهر يوليو 2012 م

Comparing Trading Information for July 2013 with July 2012

Trading Information	نسبة التغير % Change	يوليو July 2012	يوليو July 2013	معلومات التداول
Transactions	-38.87%	3,373,292	2,062,004	عدد الصفقات المنفذة
* Shares Traded	-39.05%	6,700,841,954	4,084,085,203	* عدد الأسهم المتداولة
Value Traded (SR)	-23.46%	139,061,832,067.85	106,434,184,049.10	قيمة الأسهم المتداولة (ريال)
Number of Trading Days	-	23	23	عدد أيام التداول
Daily Average of Transactions	-38.87%	146,665	89,652	المتوسط اليومي لعدد الصفقات المنفذة
* Daily Average of Shares Traded	-39.05%	291,340,955	177,568,922	* المتوسط اليومي للأسهم المتداولة
Daily Average of Value (SR)	-23.46%	6,046,166,612	4,627,573,220	المتوسط اليومي لقيمة الأسهم المتداولة (ريال)
Market Capitalization (SR biln)	14.19%	1,369.63	1,564.02	القيمة السوقية للأسهم المصدرة (مليار ريال)
Tadawul All Share Index (TASI)	15.08%	6,878.19	7,915.11	المؤشر العام (نقطة)

* Adjusted for all corporate actions

* معدلة لجميع إجراءات الشركات

Tadawul All Share Index (TASI) - July 2013

مؤشر تداول لأسهم جميع الشركات - يوليو 2013م

نقطة Point



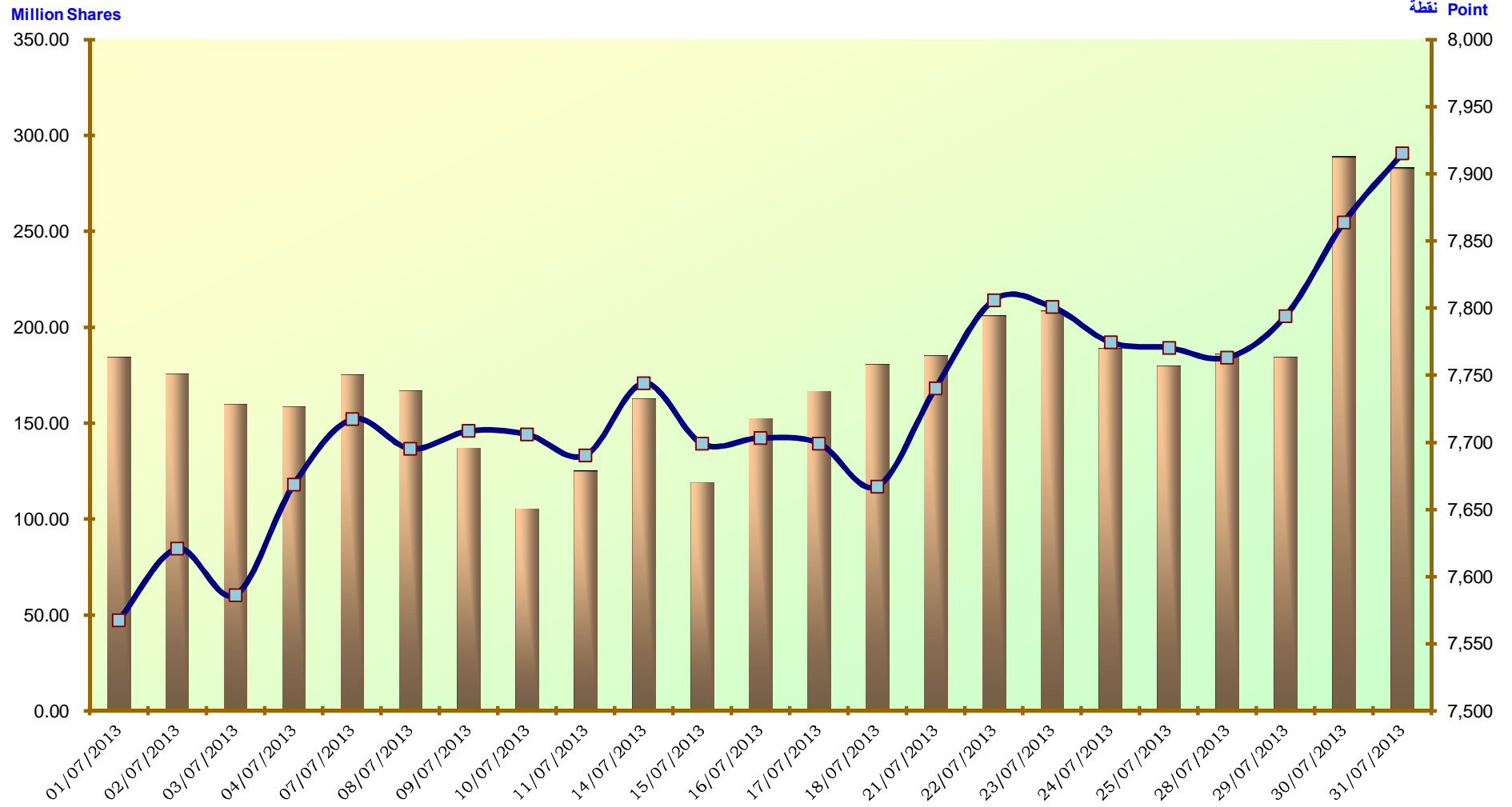
أداء مؤشرات القطاعات

Performance of Sectoral Indices

Sectoral Indices	للعام حتي تاريخه YTD	نسبة التغير % Change	يونيو - 2013 م June - 2013	يوليو - 2013 م July - 2013	مؤشرات القطاعات
Banks & Financial Services	19.65%	7.10%	16,361.70	17,522.91	المصارف والخدمات المالية
Petrochemical Industries	4.97%	2.31%	6,008.49	6,147.58	الصناعات البتروكيمياوية
Cement	17.27%	4.36%	6,813.10	7,110.32	الأسمنت
Retail	43.88%	13.14%	9,545.19	10,799.37	التجزئة
Energy & Utilities	-0.53%	2.11%	4,666.21	4,764.84	الطاقة والمرافق الخدمية
Agriculture & Food Indust.	30.16%	10.78%	7,743.33	8,578.29	الزراعة والصناعات الغذائية
Telecom. & Information Tech.	14.07%	2.86%	2,400.52	2,469.25	الإتصالات وتقنية المعلومات
Insurance	-15.13%	-1.26%	1,170.34	1,155.65	التأمين
Multi-Investment	-4.46%	1.28%	3,487.91	3,532.54	شركات الاستثمار المتعدد
Industrial Investment	2.26%	0.05%	6,454.35	6,457.75	الاستثمار الصناعي
Building & Construction	20.90%	5.29%	3,238.02	3,409.44	التشييد والبناء
Real Estate Development	52.76%	11.53%	4,580.63	5,108.57	التطوير العقاري
Transport	5.07%	6.58%	4,796.87	5,112.35	النقل
Media & Publishing	-8.77%	-10.03%	2,950.31	2,654.35	الاعلام والنشر
Hotel & Tourism	92.02%	19.96%	11,610.77	13,928.62	الفنادق والسياحة

TASI & Volume Traded - July 2013

مؤشر تداول لأسهم جميع الشركات والأسهم المتداولة - يوليو 2013م



الشركات الخمس الأكثر نشاطاً - يوليو 2013 م
Top Five Active Stocks - July 2013

By number of transactions

من حيث عدد الصفقات

Company	نسبة الشركة من إجمالي السوق % To Market	نسبة الشركة من القطاع % To Sector	عدد الصفقات Transactions	الشركة
SABIC	3.43%	38.79%	70,829	سابك
Alinma	3.39%	56.32%	69,991	الإتماء
Wafa Insurance	3.35%	13.91%	69,102	وفا للتأمين
Gulf Union	2.78%	11.53%	57,237	إتحاد الخليج
Jabal Omar	2.62%	25.91%	54,116	جبل عمر

By number of shares traded

من حيث عدد الأسهم المتداولة

Company	نسبة الشركة من إجمالي السوق % To Market	نسبة الشركة من القطاع % To Sector	الاسهم المتداولة Shares Traded	الشركة
Alinma	13.11%	82.26%	535,515,688	الإتماء
Emaar E.C	7.89%	35.70%	322,212,821	إعمار
Dar Al Arkan	6.69%	30.25%	273,046,458	دار الأركان
ZAIN KSA	6.15%	62.50%	251,233,625	زين السعودية
Jabal Omar	3.13%	14.15%	127,692,618	جبل عمر

By value of shares traded

من حيث قيمة الأسهم المتداولة

Company	نسبة الشركة من إجمالي السوق %To Market	نسبة الشركة من القطاع %To Sector	قيمة الاسهم المتداولة Value Traded -SAR	الشركة
SABIC	7.81%	55.91%	8,310,370,048	سابك
Alinma	7.21%	60.40%	7,672,431,920	الإتماء
Jabal Omar	3.92%	28.61%	4,171,480,744	جبل عمر
Emaar E.C	3.11%	22.72%	3,313,472,601	إعمار
Dar Al Arkan	2.63%	19.17%	2,795,308,817	دار الأركان

الشركات الأكثر ارتفاعا في أسعارها (مقارنة سعر إغلاق يوليو 2013 م مع يونيو 2013 م)

Top Gainers (Comparing Close Price of July 2013 with June 2013)

Company	نسبة التغير % Change	30/06/2013	31/07/2013	الشركة
* JaziraTakaful	134.00%	10.00	23.40	* جزيرة تكافل
AL Babbain	31.22%	23.70	31.10	البابطين
ALTAYYAR	29.66%	65.75	85.25	الطيار
Budget Saudi	22.37%	57.00	69.75	بدجت السعودية
Jabal Omar	20.00%	28.50	34.20	جبل عمر

* Listed during the month (July 2013)

* ادرجت خلال الشهر (يوليو 2013 م)

الشركات الأكثر إنخفاضا في أسعارها (مقارنة سعر إغلاق يوليو 2013 م مع يونيو 2013 م)

Top Losers (Comparing Close Price of July 2013 with June 2013)

Company	نسبة التغير % Change	30/06/2013	31/07/2013	الشركة
SPPC	-30.45%	38.10	26.50	طباعة وتغليف
Gulf Union	-17.80%	30.90	25.40	إتحاد الخليج
AlHokair	-14.97%	157.00	133.50	الحكير
Wafa Insurance	-11.46%	102.50	90.75	وفاء للتأمين
Al - Ahlia	-8.62%	49.90	45.60	الأهلية

Banks & Financial Services	قيمة الاسهم المتداوله Value Traded	الاسهم المتداوله Volume Traded	الصفقات المنفذه Transactions	المصارف والخدمات المالية
Riyad	183,255,179.15	7,402,781	2,075	الرياض
AlJazira	732,596,156.70	25,163,667	11,809	الجزيرة
Saudi Investment	126,576,535.90	5,580,171	1,439	استثمار
Saudi Hollandi	155,929,956.70	4,457,018	1,143	السعودي الهولندي
Saudi Fransi	183,526,852.00	5,540,267	2,290	السعودي الفرنسي
SABB	162,720,466.40	4,206,866	1,504	ساب
Arab National	139,614,813.50	4,408,016	1,347	العربي الوطني
SAMBA	381,592,545.40	7,441,173	3,266	سامبا
Al Rajhi	2,464,501,890.00	32,735,146	18,327	الراجحي
AL Bilad	499,042,226.70	18,539,651	11,085	البلاد
Alinma	7,672,431,919.95	535,515,688	69,991	الإنماء
Total	12,701,788,542.40	650,990,444	124,276	اجمالي القطاع
Petrochemical Industries	قيمة الاسهم المتداوله Value Traded	الاسهم المتداوله Volume Traded	الصفقات المنفذه Transactions	الصناعات البتروكيماوية
CHEMANOL	246,694,381.20	19,662,793	7,408	كيمانول
Petrochem	145,890,881.25	6,646,866	3,580	بتروكيم
SABIC	8,310,370,047.50	88,547,674	70,829	سابك
SAFCO	762,430,052.75	5,139,153	8,569	سافكو
Industrialization	861,429,010.80	33,241,109	9,482	التصنيع
Alujain	621,705,032.20	38,926,810	13,488	اللجين
Nama Chemicals	537,621,459.25	43,646,229	12,649	نماء للكيماويات
SIIG	363,522,532.10	13,660,665	4,133	المجموعة السعودية
Sahara Petrochemical	747,274,952.10	49,068,754	10,971	الصحراء للبتروكيماويات
YANSAB	478,506,992.50	8,420,912	5,270	ينساب
Sipchem	326,350,213.85	13,601,199	6,476	سيكيم العالمية
Advanced	520,727,570.50	16,894,637	8,982	المتقدمة
Saudi Kayan	742,134,942.40	65,109,586	13,765	كيان السعودية
Petro Rabigh	199,420,785.95	12,608,553	6,992	بترو رابغ
Total	14,864,078,854.35	415,174,940	182,594	اجمالي القطاع
Cement	قيمة الاسهم المتداوله Value Traded	الاسهم المتداوله Volume Traded	الصفقات المنفذه Transactions	الاسمنت
HCC	227,168,386.50	10,845,793	6,351	أسمنت حائل
Najran Cement	551,875,240.70	19,899,592	11,534	أسمنت نجران
City Cement	489,281,392.90	20,618,954	13,557	اسمنت المدينة
Northern Cement	2,233,064,037.40	95,768,416	45,568	أسمنت الشمالية
Arab Cement	708,032,057.50	10,177,847	9,671	الاسمنت العربية
Yamamah Cement	261,708,742.00	5,220,834	3,205	اسمنت اليمامة
Saudi Cement	344,066,275.25	3,413,696	3,133	اسمنت السعوديه
Qassim Cement	228,321,884.50	2,660,309	3,231	اسمنت القصيم
Southern Cement	107,277,810.00	1,021,534	1,483	اسمنت الجنوبيه
Yanbu Cement	364,851,792.50	5,240,429	3,386	اسمنت ينبع
Eastern Cement	108,795,932.75	1,845,079	1,701	اسمنت الشرقية
Tabuk Cement	144,187,901.90	5,147,213	3,964	اسمنت تبوك
Jouf Cement	341,179,080.05	19,881,644	8,077	اسمنت الجوف
Total	6,109,810,533.95	201,741,340	114,861	اجمالي القطاع
Retail	قيمة الاسهم المتداوله Value Traded	الاسهم المتداوله Volume Traded	الصفقات المنفذه Transactions	التجزئة
A. Othaim Market	331,510,078.00	2,800,271	6,649	أسواق ع العثيم
Mouwasat	226,984,807.50	2,991,546	4,834	المواساة
Extra	203,204,970.50	1,939,807	4,318	إكسترا
Dallah Health	422,022,792.50	6,605,632	7,798	دله الصحية
Care	1,236,230,042.25	20,390,535	24,427	رعاية
SASCO	704,108,269.55	31,929,553	18,391	ساسكو
Thim'ar	798,433,013.50	22,528,409	24,126	ثمار

Retail	قيمة الاسهم المتداوله Value Traded	الاسهم المتداوله Volume Traded	الصفقات المنفذه Transactions	التجزئة
Fitaihi Group	487,282,610.45	31,295,963	9,903	مجموعة فنتيحي
Jarir	225,309,875.75	1,107,962	1,989	جرير
Aldrees	656,922,295.00	15,890,960	15,873	الدريس
AlHokair	599,985,027.75	4,916,580	12,279	الحكير
Alkhaleej Trng	273,972,339.10	7,395,939	7,213	الخليج للتدريب
Total	6,165,966,121.85	149,793,157	137,800	اجمالي القطاع
Energy & Utilities	قيمة الاسهم المتداوله Value Traded	الاسهم المتداوله Volume Traded	الصفقات المنفذه Transactions	الطاقة والمرافق الخدمية
Gas & Industrialization	155,065,384.95	7,517,420	4,203	الغاز والتصنيع
Saudi Electricity	470,716,130.85	36,331,982	5,869	كهرباء السعودية
Total	625,781,515.80	43,849,402	10,072	اجمالي القطاع
Agriculture & Food Industries	قيمة الاسهم المتداوله Value Traded	الاسهم المتداوله Volume Traded	الصفقات المنفذه Transactions	الزراعة والصناعات الغذائية
SAVOLA Group	411,131,105.95	7,963,373	5,940	مجموعة صافولا
Food	1,046,619,504.30	31,773,543	29,908	الغذائية
SADAFCO	226,330,705.00	2,461,063	5,748	سدافكو
Almarai	908,089,500.00	11,937,792	14,199	المراعي
Anaam Holding	248,514,421.40	6,941,234	8,288	أنعام القابضة
H B	504,354,454.25	8,091,937	14,238	حلواني إخوان
Herfy Foods	266,967,729.25	2,288,523	5,870	هرفي للأغذية
Catering	329,947,175.00	2,641,888	5,058	التموين
NADEC	416,955,346.60	15,177,453	9,778	نادك
Qassim Agriculture	586,503,466.10	42,191,304	14,824	القصيم الزراعيه
Tabuk Agriculture	1,011,824,697.80	22,887,707	24,788	تبوك الزراعيه
Saudi Fisheries	640,202,191.30	20,178,053	17,343	الأسماك
Sharqiya Dev Co	358,961,773.25	6,148,453	10,403	الشرقية للتنمية
Jouff Agriculture	173,452,652.70	3,618,584	3,653	الجوف الزراعيه
Bishah Agriculture *	0.00	0	0	* بيشة الزراعيه
Jazan Development	493,802,450.10	28,992,561	13,224	جازان للتنمية
Total	7,623,657,173.00	213,293,468	183,262	اجمالي القطاع
Telecomm. & Information Technology	قيمة الاسهم المتداوله Value Traded	الاسهم المتداوله Volume Traded	الصفقات المنفذه Transactions	الاتصالات وتقنية المعلومات
STC	674,471,990.30	16,690,576	6,488	الاتصالات
Ethad Etisalat	1,468,094,784.00	17,848,892	10,164	اتحاد اتصالات
ZAIN KSA	2,518,785,078.40	251,233,625	37,275	زين السعودية
Atheeb Telecom	1,800,114,106.20	116,227,149	51,640	عذيب للاتصالات
Almutakamela*	0.00	0	0	* المتكاملة
Total	6,461,465,958.90	402,000,242	105,567	اجمالي القطاع
Insurance	قيمة الاسهم المتداوله Value Traded	الاسهم المتداوله Volume Traded	الصفقات المنفذه Transactions	التأمين
Tawuniya	153,198,948.80	5,036,634	3,578	التعاونية
JaziraTakaful	16,069,882.45	1,083,267	29,379	جزيرة تكافل
Malath Insurance	213,526,777.80	10,498,579	6,659	ملاذ للتأمين
MEDGULF	499,893,698.00	22,068,831	12,008	ميدغلف للتأمين
ALLIANZ SF	769,509,870.75	9,821,660	23,168	أليانز إس إف
SALAMA	1,284,395,527.75	21,122,309	37,065	سلامة
Walaa Insurance	388,968,828.90	13,677,094	13,386	ولاء للتأمين
Arabian Shield	421,735,745.60	8,819,750	12,103	الدرع العربي
SABB Takaful	307,838,475.40	8,606,852	9,790	ساب تكافل

Insurance	قيمة الاسهم المتداوله Value Traded	الاسهم المتداوله Volume Traded	الصفقات المنفذه Transactions	التأمين
SANAD	333,387,494.90	12,173,339	13,214	سند
SAICO	309,726,998.75	5,678,253	9,750	سايكو
Wafa Insurance	1,877,654,097.50	17,678,017	69,102	وفاء للتأمين
Gulf Union	1,868,761,834.50	61,435,852	57,237	اتحاد الخليج
ATC	157,712,192.75	2,878,385	5,351	الأهلي للتكافل
Al - Ahlia	353,689,899.85	7,246,707	11,886	الأهلية
ACIG	686,467,030.30	17,999,286	19,932	أسيج
AICC	215,609,341.20	7,550,462	7,390	التأمين العربية
Trade Union	190,728,061.25	8,166,155	7,881	الاتحاد التجاري
Sagr Insurance	176,635,201.10	7,299,118	5,375	الصقر للتأمين
U C A	230,505,004.15	9,177,566	8,305	المتحدة للتأمين
Saudi Re	379,078,047.70	35,506,452	11,000	الإعادة السعودية
Bupa Arabia	125,327,348.50	4,214,039	5,250	بوبا العربية
Weqaya Takaful	386,411,962.70	11,500,985	12,043	وقاية للتكافل
Al Rajhi Takaful	138,261,949.30	2,741,242	4,601	تكافل الراجحي
ACE	357,442,816.25	5,358,349	11,459	ايس
AXA - Cooperative	574,487,485.50	12,225,693	15,719	اكسا - التعاونية
Gulf General	346,006,216.50	7,568,302	12,082	الخليجية العامة
Buruj	191,445,015.00	4,188,864	6,891	بروج
Al Alamiya	303,780,305.50	5,419,365	9,210	العالمية
Solidarity	282,542,307.30	10,633,705	9,454	سوليدرتي تكافل
Wataniya	335,116,715.00	3,428,048	12,087	الوطنية
Amana Insurance	101,471,041.60	2,833,372	6,038	امانة للتأمين
Enaya	248,628,444.30	6,625,918	9,269	عناية
Alinma Tokio M.	270,803,110.75	3,992,138	8,943	الإنماء طوكيو م
Total	14,496,817,677.60	374,254,588	496,605	اجمالي القطاع

Multi- Investment	قيمة الاسهم المتداوله Value Traded	الاسهم المتداوله Volume Traded	الصفقات المنفذه Transactions	شركات الاستثمار المتعدد
SARCO	327,436,851.00	5,368,325	7,533	المصافي
Saudi Advanced	340,873,318.10	20,426,112	9,139	المتطورة
Al Ahsa for Dev.	282,709,543.60	20,674,333	7,623	الاحساء للتنمية
SISCO	451,116,763.45	31,329,853	9,779	سيسكو
Assir	452,426,046.75	23,932,603	9,691	عسير
* Al Baha kingdom	0.00 151,688,618.90	0 8,471,233	0 4,675	* الباحة المملكة
Total	2,006,251,141.80	110,202,459	48,440	اجمالي القطاع

Industrial Investment	قيمة الاسهم المتداوله Value Traded	الاسهم المتداوله Volume Traded	الصفقات المنفذه Transactions	الاستثمار الصناعي
Takween	366,312,872.30	8,965,974	9,523	تكوين
BCI	414,322,206.40	12,686,743	10,362	بي سي أي
MA'ADEN	751,212,862.10	26,376,522	12,538	معادن
Astra Indust	723,586,541.55	15,702,700	19,273	أسترا الصناعية
ALSorayai	152,887,995.95	7,629,573	5,225	مجموعة السريع
Shaker	292,342,464.25	3,390,009	5,394	شاكرا
Pharmaceutical	849,587,829.10	15,941,355	12,700	الدوائية
Glass	492,451,740.00	18,613,944	12,674	زجاج
FIPCO	360,512,913.70	7,723,457	9,911	فيبيكو
Maadaniyah	485,662,194.40	13,389,770	11,071	معدنية
Saudi Chemical	366,334,407.20	8,009,974	5,190	الكيميائيه السعوديه
SPM	721,391,303.90	19,101,655	14,308	صناعة الورق
AlAbdullatif	153,023,872.50	3,561,752	3,909	العبدللطيف
Saudi Export	510,870,757.40	10,778,083	13,942	الصادرات
Total	6,640,499,960.75	171,871,511.00	146,020.00	اجمالي القطاع

Building & Construction	قيمة الاسهم المتداوله Value Traded	الاسهم المتداوله Volume Traded	الصفقات المنفذه Transactions	التشييد والبناء
ASLAK	462,253,887.00	11,595,628	10,969	أسلاك
* MMG	0.00	0	0	* مجموعة المعجل
SSP	459,438,921.40	16,860,906	10,611	الأنابيب السعودية
ALKHODARI	399,853,958.70	11,586,522	8,794	الخضري
Ceramic	529,719,638.00	4,688,396	7,821	الخزف
Gypsum	222,571,720.70	7,115,409	7,417	الجبس
Cables	149,443,198.95	11,479,061	4,982	الكابلات
Saudi Industrial	429,776,136.45	26,553,326	10,914	صدق
Amiantit	238,922,821.85	17,035,305	4,299	اميانتيث
Pipes	340,338,487.20	16,225,078	9,517	أنابيب
Zamil Industrial	290,264,582.40	6,447,907	4,779	الزامل للصناعة
AL Babtain	980,424,127.80	34,538,239	22,232	البابطين
SVCP	280,914,839.25	3,781,907	6,409	الفخارية
MESC	577,095,091.30	30,054,736	17,515	مسك
Red Sea	393,163,951.00	9,826,167	10,396	البحر الأحمر
Total	5,754,181,362.00	207,788,587	136,655	اجمالي القطاع

Real Estate Development	قيمة الاسهم المتداوله Value Traded	الاسهم المتداوله Volume Traded	الصفقات المنفذه Transactions	التطوير العقاري
Real Estate	567,298,103.30	17,592,841	13,200	العقارية
Taiba	777,553,747.00	20,617,162	15,945	طبية للاستثمار
Makkah	520,104,960.00	7,355,141	11,448	مكة للانشاء
Arriyadh Development	1,108,480,401.25	45,918,521	16,501	التعمير
Emaar E .C	3,313,472,600.80	322,212,821	38,844	إعمار
Jabal Omar	4,171,480,744.20	127,692,618	54,116	جبل عمر
Dar Al Arkan	2,795,308,817.30	273,046,458	34,173	دار الأركان
KEC	1,328,536,010.55	88,120,642	24,648	مدينة المعرفة
Total	14,582,235,384.40	902,556,204	208,875	اجمالي القطاع

Transport	قيمة الاسهم المتداوله Value Traded	الاسهم المتداوله Volume Traded	الصفقات المنفذه Transactions	النقل
Bahri	428,447,216.90	21,418,650	6,171	البحري
SAPTCO	1,574,335,411.05	90,715,904	29,762	النقل الجماعي
Mubarrad	419,883,547.00	6,684,002	8,858	مبرد
Budget Saudi	291,919,479.25	4,472,166	6,476	بديجت السعودية
Total	2,714,585,654.20	123,290,722	51,267	اجمالي القطاع

Media and Publishing	قيمة الاسهم المتداوله Value Traded	الاسهم المتداوله Volume Traded	الصفقات المنفذه Transactions	الاعلام والنشر
Tihama	424,494,516	4,126,795	10,804	تهامه للاعلان
SRMG	60,946,312	3,082,366	2,805	الأبحاث و التسويق
SPPC	1,825,653,133	61,210,688	50,120	طباعة وتغليف
Total	2,311,093,960.90	68,419,849	63,729	اجمالي القطاع

Hotel & Tourism	قيمة الاسهم المتداوله Value Traded	الاسهم المتداوله Volume Traded	الصفقات المنفذه Transactions	الفنادق والسياحة
ALTAYYAR	2,129,655,990.25	27,301,435	24,307	الطيار
Hotels	444,209,477.70	14,163,688	9,357	الفنادق
Shams	802,104,739.25	7,393,167	18,317	شمس
Total	3,375,970,207.20	48,858,290	51,981	اجمالي القطاع

Market	قيمة الاسهم المتداوله Value Traded	الاسهم المتداوله Volume Traded	الصفقات المنفذه Transactions	اجمالي السوق
	106,434,184,049.10	4,084,085,203	2,062,004	

* Suspended.

* معلقة من التداول.

Banks & Financial Services	النسبة للسوق %To Market	النسبة للقطاع %to Sector	القيمة السوقية بالريال Market Capitalization	سعر الإغلاق Close Price	عدد الاسهم المصدرة Issued Shares	المصارف والخدمات المالية
Riyad	2.41	10.16	37,650,000,000.00	25.10	1,500,000,000	الرياض
AlJazira	0.60	2.52	9,330,000,000.00	31.10	300,000,000	الجزيرة
Saudi Investment	0.84	3.55	13,145,000,000.00	23.90	550,000,000	استثمار
Saudi Hollandi	0.96	4.04	14,963,130,000.00	37.70	396,900,000	السعودي الهولندي
Saudi Fransi	1.98	8.37	31,007,813,112.50	34.30	904,017,875	السعودي الفرنسي
SABB	2.58	10.90	40,400,000,000.00	40.40	1,000,000,000	ساب
Arab National	1.77	7.46	27,625,000,000.00	32.50	850,000,000	العربي الوطني
SAMBA	3.05	12.87	47,700,000,000.00	53.00	900,000,000	سامبا
Al Rajhi	7.34	30.97	114,750,000,000.00	76.50	1,500,000,000	الراجحي
AL Bilad	0.76	3.20	11,840,000,000.00	29.60	400,000,000	البلاد
Alinma	1.41	5.97	22,125,000,000.00	14.75	1,500,000,000	الإئماء
Total	23.69	-	370,535,943,112.50	-	9,800,917,875	اجمالي القطاع

Petrochemical Industries	النسبة للسوق %To Market	النسبة للقطاع %to Sector	القيمة السوقية بالريال Market Capitalization	سعر الإغلاق Close Price	عدد الاسهم المصدرة Issued Shares	الصناعات البتروكيماوية
CHEMANOL	0.10	0.33	1,525,590,000.00	12.65	120,600,000	كيماول
Petrochem	0.68	2.30	10,560,000,000.00	22.00	480,000,000	بتروكيم
SABIC	17.98	61.37	281,250,000,000.00	93.75	3,000,000,000	سابك
SAFCO	3.10	10.58	48,499,999,951.50	145.50	333,333,333	سافكو
Industrialization	1.10	3.77	17,257,985,482.80	25.80	668,914,166	التصنيع
Alujain	0.07	0.25	1,138,340,000.00	16.45	69,200,000	اللجين
Nama Chemicals	0.10	0.35	1,587,222,000.00	12.35	128,520,000	نماء للكيماويات
SIIG	0.78	2.65	12,150,000,000.00	27.00	450,000,000	المجموعة السعودية
Sahara Petrochemical	0.45	1.52	6,976,840,500.00	15.90	438,795,000	الصحراء للبتروكيماويات
YANSAB	2.09	7.12	32,625,000,000.00	58.00	562,500,000	ينساب
Sipchem	0.58	1.96	9,001,666,650.30	24.55	366,666,666	سبكيم العالمية
Advanced	0.33	1.11	5,083,845,000.00	31.00	163,995,000	المتقدمة
Saudi Kayan	1.08	3.68	16,875,000,000.00	11.25	1,500,000,000	كيان السعودية
Petro Rabigh	0.88	3.00	13,753,200,000.00	15.70	876,000,000	بترو رابغ
Total	29.30	-	458,284,689,584.60	-	9,158,524,165	اجمالي القطاع

Cement	النسبة للسوق %To Market	النسبة للقطاع %to Sector	القيمة السوقية بالريال Market Capitalization	سعر الإغلاق Close Price	عدد الاسهم المصدرة Issued Shares	الاسمنت
HCC	0.14	2.32	2,124,430,000.00	21.70	97,900,000	أسمنت حائل
Najran Cement	0.31	5.21	4,777,000,000.00	28.10	170,000,000	أسمنت نجران
City Cement	0.30	5.15	4,720,540,000.00	24.95	189,200,000	أسمنت المدينة
Northern Cement	0.29	4.88	4,473,000,000.00	24.85	180,000,000	أسمنت الشمالية
Arab Cement	0.37	6.28	5,760,000,000.00	72.00	80,000,000	الاسمنت العربية
Yamamah Cement	0.66	11.20	10,276,875,000.00	50.75	202,500,000	اسمنت اليمامة
Saudi Cement	1.03	17.55	16,103,250,000.00	105.25	153,000,000	اسمنت السعودية
Qassim Cement	0.49	8.31	7,627,500,000.00	84.75	90,000,000	اسمنت القصيم
Southern Cement	0.92	15.76	14,455,000,000.00	103.25	140,000,000	اسمنت الجنوبية
Yanbu Cement	0.73	12.45	11,418,750,000.00	72.50	157,500,000	اسمنت ينبع
Eastern Cement	0.33	5.58	5,117,000,000.00	59.50	86,000,000	اسمنت الشرقية
Tabuk Cement	0.17	2.86	2,628,000,000.00	29.20	90,000,000	اسمنت تبوك
Jouf Cement	0.14	2.46	2,255,500,000.00	17.35	130,000,000	اسمنت الجوف
Total	5.87	-	91,736,845,000.00	-	1,766,100,000	اجمالي القطاع

Retail	النسبة للسوق %To Market	النسبة للقطاع %to Sector	القيمة السوقية بالريال Market Capitalization	سعر الإغلاق Close Price	عدد الاسهم المصدرة Issued Shares	التجزئة
A. Othaim Market	0.17	5.62	2,643,750,000.00	117.50	22,500,000	أسواق ع العثيم
Mouwasat	0.26	8.71	4,100,000,000.00	82.00	50,000,000	المواساة
Extra	0.21	7.03	3,307,500,000.00	110.25	30,000,000	إكسترا
Dallah Health	0.19	6.29	2,961,800,000.00	62.75	47,200,000	دله الصحية
Care	0.17	5.64	2,657,362,500.00	59.25	44,850,000	رعاية
SASCO	0.07	2.17	1,021,500,000.00	22.70	45,000,000	ساسكو

Retail	النسبة للسوق %To Market	النسبة للقطاع %to Sector	القيمة السوقية بالريال Market Capitalization	سعر الاغلاق Close Price	عدد الاسهم المصدرة Issued Shares	التجزئة
Thim'ar	0.02	0.74	348,000,000.00	34.80	10,000,000	ثمار
Fitaihi Group	0.06	1.86	874,500,000.00	15.90	55,000,000	مجموعة فتيحي
Jarir	0.81	26.80	12,615,000,000.00	210.25	60,000,000	جرير
Aldreess	0.08	2.74	1,290,000,000.00	43.00	30,000,000	الدريس
AlHokair	0.90	29.77	14,017,500,000.00	133.50	105,000,000	الحكير
Alkhaleej Trng	0.08	2.64	1,242,000,000.00	41.40	30,000,000	الخليج للتدريب
Total	3.01	-	47,078,912,500.00	-	529,550,000	اجمالي القطاع

Energy & Utilities	النسبة للسوق %To Market	النسبة للقطاع %to Sector	القيمة السوقية بالريال Market Capitalization	سعر الاغلاق Close Price	عدد الاسهم المصدرة Issued Shares	الطاقة والمرافق الخدمية
Gas & Industrialization	0.10	2.85	1,601,250,000.00	21.35	75,000,000	الغاز والتصنيع
Saudi Electricity	3.49	97.15	54,582,378,976.50	13.10	4,166,593,815	كهرباء السعودية
Total	3.59	-	56,183,628,976.50	-	4,241,593,815	اجمالي القطاع

Agriculture & Food Industries	النسبة للسوق %To Market	النسبة للقطاع %to Sector	القيمة السوقية بالريال Market Capitalization	سعر الاغلاق Close Price	عدد الاسهم المصدرة Issued Shares	الزراعة والصناعات الغذائية
SAVOLA Group	1.70	30.21	26,625,000,000.00	53.25	500,000,000	مجموعة صافولا
Food	0.04	0.71	630,000,000.00	31.50	20,000,000	الغذائية
SADAFCO	0.20	3.59	3,160,625,000.00	97.25	32,500,000	سدافكو
Almarai	2.14	37.90	33,400,000,000.00	83.50	400,000,000	المراعي
Anaam Holding	0.04	0.79	691,880,000.00	35.30	19,600,000.00	أنعام القابضة
H B	0.12	2.07	1,828,571,520.00	64.00	28,571,430.00	حلواني إخوان
Herfy Foods	0.24	4.18	3,679,500,000.00	111.50	33,000,000.00	هرفي للأغذية
Catering	0.66	11.72	10,332,000,000.00	126.00	82,000,000.00	التموين
NADEC	0.11	1.91	1,680,000,000.00	28.00	60,000,000	نادك
Qassim Agriculture	0.05	0.80	707,500,000.00	14.15	50,000,000	القصيم الزراعيه
Tabuk Agriculture	0.06	1.00	878,000,000.00	43.90	20,000,000	تبوك الزراعيه
Saudi Fisheries	0.11	1.92	1,691,785,000.00	31.60	53,537,500	الأسماك
Sharqiya Dev Co	0.03	0.48	425,625,000.00	56.75	7,500,000	الشرقية للتنمية
Jouff Agriculture	0.08	1.36	1,197,500,000.00	47.90	25,000,000	الجوف الزراعيه
Bishah Agriculture *	0.02	0.40	348,750,000.00	69.75	5,000,000.00	* بيشة الزراعيه
Jazan Development	0.05	0.96	850,000,000.00	17.00	50,000,000	جازان للتنمية
Total	5.63	-	88,126,736,520.00	-	1,386,708,930	اجمالي القطاع

Telecomm. & Information Technology	النسبة للسوق %To Market	النسبة للقطاع %to Sector	القيمة السوقية بالريال Market Capitalization	سعر الاغلاق Close Price	عدد الاسهم المصدرة Issued Shares	الاتصالات وتقنية المعلومات
STC	5.13	49.86	80,200,000,000.00	40.10	2,000,000,000	الاتصالات
Etihad Etisalat	4.15	40.33	64,872,500,000.00	84.25	770,000,000	اتحاد اتصالات
ZAIN KSA	0.70	6.82	10,963,015,000.00	10.15	1,080,100,000	زين السعودية
Atheeb Telecom	0.15	1.48	2,378,250,000.00	15.10	157,500,000	عذيب للاتصالات
Almutakamela*	0.16	1.51	2,430,000,000.00	24.30	100,000,000	* المتكاملة
Total	10.28	-	160,843,765,000.00	-	4,107,600,000	اجمالي القطاع

Insurance	النسبة للسوق %To Market	النسبة للقطاع %to Sector	القيمة السوقية بالريال Market Capitalization	سعر الاغلاق Close Price	عدد الاسهم المصدرة Issued Shares	التأمين
Tawuniya	0.19	9.26	3,040,000,000.00	30.40	100,000,000	التعاونية
Jazira Takaful	0.05	2.49	819,000,000.00	23.40	35,000,000	جزيرة تكافل
Malath Insurance	0.04	1.90	624,000,000.00	20.80	30,000,000	ملاذ للتأمين
MEDGULF	0.15	7.23	2,375,000,000.00	23.75	100,000,000	ميدغلف للتأمين
ALLIANZ SF	0.10	4.67	1,535,000,000.00	76.75	20,000,000	أليانز إس إف
SALAMA	0.03	1.59	522,500,000.00	52.25	10,000,000	سلامة
Walaa Insurance	0.03	1.64	538,000,000.00	26.90	20,000,000	ولاء للتأمين
Arabian Shield	0.06	2.85	936,000,000.00	46.80	20,000,000	الدرع العربي

Insurance	النسبة للسوق %To Market	النسبة للقطاع %to Sector	القيمة السوقية بالريال Market Capitalization	سعر الاغلاق Close Price	عدد الاسهم المصدرة Issued Shares	التأمين
SABB Takaful	0.08	4.30	1,183,200,000.00	34.80	34,000,000	ساب تكافل
SANAD	0.03	1.61	530,000,000.00	26.50	20,000,000	سند
SAICO	0.03	1.53	502,500,000.00	50.25	10,000,000	سايكو
Wafa Insurance	0.06	2.76	907,500,000.00	90.75	10,000,000	وفاء للتأمين
Gulf Union	0.04	1.70	558,800,000.00	25.40	22,000,000	اتحاد الخليج
ATC	0.06	2.70	887,500,017.75	53.25	16,666,667	الأهلي للتكافل
AI - Ahlia	0.03	1.39	456,000,000.00	45.60	10,000,000	الأهلية
ACIG	0.05	2.25	740,000,000.00	37.00	20,000,000	أسيج
AICC	0.04	1.69	556,000,000.00	27.80	20,000,000	التأمين العربية
Trade Union	0.04	1.90	624,250,000.00	22.70	27,500,000	الاتحاد التجاري
Sagr Insurance	0.04	1.86	611,250,000.00	24.45	25,000,000	الصفقر للتأمين
U C A	0.04	2.05	673,400,000.00	24.05	28,000,000	المتحدة للتأمين
Saudi Re	0.07	3.26	1,070,000,000.00	10.70	100,000,000	الإعادة السعودية
Bupa Arabia	0.08	3.59	1,180,000,000.00	29.50	40,000,000	بوبا العربية
Weqaya Takaful	0.04	1.98	650,000,000.00	32.50	20,000,000	وقاية للتكافل
Al Rajhi Takaful	0.06	2.95	970,000,000.00	48.50	20,000,000	تكافل الراجحي
ACE	0.04	1.93	635,000,000.00	63.50	10,000,000	ايس
AXA - Cooperative	0.06	2.75	902,000,000.00	45.10	20,000,000	اكسا - التعاونية
Gulf General	0.06	2.69	882,000,000.00	44.10	20,000,000	الخليجية العامة
Buruj	0.04	1.77	582,400,000.00	44.80	13,000,000	بروج للتأمين
Al Alamiya	0.07	3.29	1,080,000,000.00	54.00	20,000,000	العالمية
Solidarity	0.09	4.34	1,426,350,000.00	25.70	55,500,000	سوليدرتي تكافل
Wataniya	0.06	2.82	927,500,000.00	92.75	10,000,000	الوطنية
Amana Insurance	0.07	3.40	1,116,800,000.00	34.90	32,000,000	امانة للتأمين
Enaya	0.09	4.52	1,484,000,000.00	37.10	40,000,000	عناية
Alinma Tokio M.	0.08	4.00	1,315,000,000.00	65.75	20,000,000	الإئتماء طوكيو م
Total	2.10	-	32,840,950,017.75	-	998,666,667	اجمالي القطاع

Multi- Investment	النسبة للسوق %To Market	النسبة للقطاع %to Sector	القيمة السوقية بالريال Market Capitalization	سعر الاغلاق Close Price	عدد الاسهم المصدرة Issued Shares	شركات الإستثمار المتعدد
SARCO	0.06	1.29	915,000,000.00	61.00	15,000,000	المصافي
Saudi Advanced	0.05	1.06	747,360,000.00	17.30	43,200,000	المتطورة
Al Ahssa for Dev.	0.04	0.96	678,650,000.00	13.85	49,000,000	الاحساء للتنمية
SISCO	0.06	1.39	986,000,000.00	14.50	68,000,000	سيسكو
Assir	0.16	3.45	2,445,625,002.15	19.35	126,388,889	عسير
Al Baha*	0.01	0.29	202,500,000.00	13.50	15,000,000	* الباحة
kingdom	4.15	91.56	64,852,940,250.00	17.50	3,705,882,300	المملكة
Total	4.53	-	70,828,075,252.15	-	4,022,471,189	اجمالي القطاع

Industrial Investment	النسبة للسوق %To Market	النسبة للقطاع %to Sector	القيمة السوقية بالريال Market Capitalization	سعر الاغلاق Close Price	عدد الاسهم المصدرة Issued Shares	الإستثمار الصناعي
Takween	0.09	2.75	1,382,500,000.00	39.50	35,000,000	تكوين
BCI	0.06	1.82	915,750,000.00	33.30	27,500,000	بي سي أي
MA'ADEN	1.66	51.58	25,900,000,000.00	28.00	925,000,000	معادن
Astra Indust	0.21	6.67	3,350,117,644.40	45.20	74,117,647	أسترا الصناعية
ALSorayai	0.05	1.51	759,375,000.00	20.25	37,500,000	مجموعة السريع
Shaker	0.18	5.72	2,870,000,000.00	82.00	35,000,000	شاكز
Pharmaceutical	0.28	8.79	4,412,109,375.00	56.25	78,437,500	الدوائية
Glass	0.05	1.60	801,000,000.00	26.70	30,000,000	زجاج
FIPCO	0.03	1.07	535,900,000.00	46.60	11,500,000	فيبيكو
Maadaniyah	0.07	2.05	1,028,902,457.40	36.60	28,112,089	معننية
Saudi Chemical	0.18	5.76	2,890,068,000.00	45.70	63,240,000	الكيميائية السعودية
SPM	0.09	2.85	1,428,750,000.00	38.10	37,500,000	صناعة الورق
AIAbdullatif	0.22	6.83	3,428,750,000.00	42.20	81,250,000	العبد اللطيف
Saudi Export	0.03	1.01	505,440,000.00	46.80	10,800,000	الصادرات
Total	3.21	-	50,208,662,476.80	-	1,474,957,236	اجمالي القطاع

Building & Construction	النسبة للسوق %To Market	النسبة للقطاع %to Sector	القيمة السوقية بالريال Market Capitalization	سعر الاغلاق Close Price	عدد الاسهم المصدرة Issued Shares	التشييد والبناء
ASLAK	0.10	6.50	1,513,200,000.00	38.80	39,000,000	اسلاك
* MMG	0.10	6.74	1,568,750,000.00	12.55	125,000,000	* مجموعة المعجل
SSP	0.09	5.94	1,382,100,000.00	27.10	51,000,000	الأنابيب السعودية
ALKHODARI	0.12	7.78	1,811,562,500.00	34.10	53,125,000	الخضري
Ceramic	0.27	18.36	4,275,000,000.00	114.00	37,500,000	الخزف
Gypsum	0.06	4.23	984,833,343.70	31.10	31,666,667	الجبس
Cables	0.06	4.18	972,800,000.00	12.80	76,000,000	الكابلات
Saudi Industrial	0.04	2.79	650,000,000.00	16.25	40,000,000	صدق
Amiantit	0.10	7.04	1,640,100,000.00	14.20	115,500,000	اميانتيت
Pipes	0.05	3.57	832,000,000.00	20.80	40,000,000	أنابيب
Zamil Industrial	0.18	11.96	2,784,000,000.00	46.40	60,000,000	الزامل للصناعة
AL Babtain	0.08	5.69	1,325,833,803.20	31.10	42,631,312	البياطين
SVCP	0.07	4.73	1,102,500,000.00	73.50	15,000,000	الفخارية
MESC	0.05	3.37	784,000,000.00	19.60	40,000,000	مسك
Red Sea	0.11	7.13	1,660,000,000.00	41.50	40,000,000	البحر الأحمر
Total	1.49	-	23,286,679,646.90	-	806,422,979	اجمالي القطاع
Real Estate Development	النسبة للسوق %To Market	النسبة للقطاع %to Sector	القيمة السوقية بالريال Market Capitalization	سعر الاغلاق Close Price	عدد الاسهم المصدرة Issued Shares	التطوير العقاري
Real Estate	0.25	4.68	3,888,000,000.00	32.40	120,000,000	العقارية
Taiba	0.39	7.31	6,075,000,000.00	40.50	150,000,000	طبية للاستثمار
Makkah	0.75	14.14	11,743,157,100.00	71.25	164,816,240	مكة للانشاء
Arriyadh Development	0.16	3.07	2,550,000,000.00	25.50	100,000,000	التعمير
Emaar E .C	0.63	11.92	9,902,500,000.00	11.65	850,000,000	إعمار
Jabal Omar	2.03	38.27	31,785,480,000.00	34.20	929,400,000	جبل عمر
Dar Al Arkan	0.75	14.11	11,718,000,000.00	10.85	1,080,000,000	دار الأركان
KEC	0.34	6.50	5,394,870,000.00	15.90	339,300,000	مدينة المعرفة
Total	5.31	-	83,057,007,100.00	-	3,733,516,240	اجمالي القطاع
Transport	النسبة للسوق %To Market	النسبة للقطاع %to Sector	القيمة السوقية بالريال Market Capitalization	سعر الاغلاق Close Price	عدد الاسهم المصدرة Issued Shares	النقل
Bahri	0.40	53.76	6,315,750,000.00	20.05	315,000,000	البحري
SAPTCO	0.14	18.83	2,212,500,000.00	17.70	125,000,000	النقل الجماعي
Mubarrad	0.07	9.31	1,093,500,000.00	60.75	18,000,000	ميرد
Budget Saudi	0.14	18.11	2,127,375,000.00	69.75	30,500,000	بديجت السعودية
Total	0.75	-	11,749,125,000.00	-	488,500,000	اجمالي القطاع
Media and Publishing	النسبة للسوق %To Market	النسبة للقطاع %to Sector	القيمة السوقية بالريال Market Capitalization	سعر الاغلاق Close Price	عدد الاسهم المصدرة Issued Shares	الاعلام والنشر
Tihama	0.10	32.80	1,545,000,000.00	103.00	15,000,000	تهامة للاعلان
SRMG	0.10	33.45	1,576,000,000.00	19.70	80,000,000	الأبحاث و التسويق
SPPC	0.10	33.75	1,590,000,000.00	26.50	60,000,000	طباعة وتغليف
Total	0.30	-	4,711,000,000.00	-	155,000,000	اجمالي القطاع
Hotel & Tourism	النسبة للسوق %To Market	النسبة للقطاع %to Sector	القيمة السوقية بالريال Market Capitalization	سعر الاغلاق Close Price	عدد الاسهم المصدرة Issued Shares	الفنادق والسياحة
ALTAYYAR	0.65	70.33	10,230,000,000.00	85.25	120,000,000	الطيار
Hotels	0.20	22.00	3,200,000,000.00	32.00	100,000,000	الفنادق
Shams	0.07	7.68	1,116,500,000.00	110.00	10,150,000	شمس
Total	0.93	-	14,546,500,000.00	-	230,150,000	اجمالي القطاع
Market	100.00	-	1,564,018,520,187.20	-	42,900,679,096.00	اجمالي السوق

* Suspended.

* معلقة من التداول.

FINANCIAL INDICATORS - 31/07/2013

المؤشرات المالية الرئيسية - 2013/07/31 م

Company	Close Price	Book Value (SR)	P/B Value	EPS (SR)	P/E Ratio	Issued Shares (mn)	Market Cap. (mn)	Shareholders' Equity (mn)	Net Income (mn)	الشركة
	سعر الإغلاق	القيمة الدفترية	السعر/القيمة الدفترية	العائد على السهم	السعر للعائد	(الاسهم المصدرة (مليون))	القيمة السوقية (مليون)	حقوق المساهمين (مليون)	صافي الدخل (مليون)	
Riyad	25.10	21.08	1.19	2.38	10.55	1,500.000	37,650.00	31,625.76	3,569.02	الرياض
AlJazira	31.10	17.93	1.73	1.80	17.29	300.000	9,330.00	5,377.96	539.52	الجزيرة
Saudi Investment	23.90	17.21	1.39	2.02	11.82	550.000	13,145.00	9,466.60	1,112.09	استثمار
Saudi Hollandi	37.70	21.64	1.74	3.41	11.07	396.900	14,963.13	8,589.03	1,351.69	السعودي الهولندي
Saudi Fransi	34.30	25.44	1.35	3.23	10.63	904.018	31,007.81	22,994.41	2,915.88	السعودي الفرنسي
SABB	40.40	20.98	1.93	3.42	11.80	1,000.000	40,400.00	20,978.75	3,423.70	ساب
Arab National	32.50	21.45	1.52	2.82	11.54	850.000	27,625.00	18,228.25	2,394.35	العربي الوطني
SAMBA	53.00	36.77	1.44	4.85	10.94	900.000	47,700.00	33,093.35	4,361.66	سامبا
Al Rajhi	76.50	24.92	3.07	5.30	14.42	1,500.000	114,750.00	37,387.14	7,955.09	الراجحي
AL Bilad	29.60	11.72	2.52	1.49	19.89	400.000	11,840.00	4,689.83	595.21	البلاد
Alinma	14.75	11.42	1.29	0.58	25.56	1,500.000	22,125.00	17,126.94	865.67	الإمام
Total Banks & Financial Services Sector	-	21.38	1.77	2.97	12.74	9,800.918	370,535.94	209,558.01	29,083.88	إجمالي قطاع المصارف والخدمات المالية
CHEMANOL	12.65	12.66	1.00	0.45	28.02	120.600	1,525.59	1,526.22	54.46	كيماوتول
Petrochem	22.00	8.74	2.52	-0.81	(M) (س)	480.000	10,560.00	4,196.44	-389.43	بتروكيم
SABIC	93.75	49.81	1.88	8.25	11.36	3,000.000	281,250.00	149,444.62	24,749.55	سابك
SAFCO	145.50	25.68	5.67	11.76	12.37	333.333	48,499.95	8,559.57	3,919.84	سأفكو
Industrialization	25.80	16.69	1.55	1.97	13.10	668.914	17,257.99	11,165.22	1,317.84	التصنيع
Alujain	16.45	9.39	1.75	0.67	24.45	69.200	1,138.34	649.62	46.56	اللجين
Nama Chemicals	12.35	10.70	1.15	-0.2015	(M) (س)	128.520	1,587.22	1,374.73	-25.90	نماء للكيماويات
SIIG	27.00	13.13	2.06	1.19	22.74	450.000	12,150.00	5,907.93	534.33	المجموعة السعودية
Sahara Petrochemical	15.90	12.45	1.28	0.82	19.36	438.795	6,976.84	5,463.73	360.34	الصحراء للبتركيماويات
YANSAB	58.00	24.42	2.38	4.29	13.51	562.500	32,625.00	13,736.27	2,414.08	ينساب
Sipchem	24.55	15.31	1.60	1.51	16.31	366.667	9,001.67	5,612.25	551.96	سيكيم العالمية
Advanced	31.00	11.96	2.59	2.877	10.77	163.995	5,083.85	1,962.15	471.88	المتقدمة
Saudi Kayan	11.25	9.36	1.20	-0.51	(M) (س)	1,500.000	16,875.00	14,046.93	-765.93	كيان السعودية
Petro Rabigh	15.70	8.75	1.79	-0.48	(M) (س)	876.000	13,753.20	7,666.43	-417.39	بترو رايبغ
Total Petrochemical Industries Sector	-	25.26	1.98	3.58	12.07	9,158.524	458,284.64	231,312.12	32,822.18	إجمالي قطاع الصناعات البتركيماوية
HCC	21.70	9.36	2.32	-0.07	(M) (س)	97.900	2,124.43	915.90	-7.24	أسمنت حائل
Najran Cement	28.10	11.05	2.54	1.45	19.40	170.000	4,777.00	1,877.67	246.23	أسمنت نجران
City Cement	24.95	11.10	2.25	1.10	22.77	189.200	4,720.54	2,099.50	207.27	أسمنت المدينة
Northern Cement	24.85	12.76	1.95	0.88	28.27	180.000	4,473.00	2,296.54	158.21	أسمنت الشمالية
Arab Cement	72.00	38.10	1.89	5.59	12.87	80.000	5,760.00	3,047.99	447.50	الاسمنت العربية
Yamamah Cement	50.75	17.49	2.90	4.32	11.75	202.500	10,276.88	3,542.72	874.88	اسمنت اليمامة
Saudi Cement	105.25	17.86	5.89	7.42	14.19	153.000	16,103.25	2,732.09	1,134.62	اسمنت السعودية
Qassim Cement	84.75	22.16	3.82	6.53	12.97	90.000	7,627.50	1,994.25	588.15	اسمنت القصيم
Southern Cement	103.25	19.60	5.27	7.29	14.17	140.000	14,455.00	2,743.40	1,020.11	اسمنت الجنوبية
Yanbu Cement	72.50	20.93	3.46	5.60	12.95	157.500	11,418.75	3,296.18	881.57	اسمنت ينبع
Eastern Cement	59.50	24.74	2.41	4.38	13.58	86.000	5,117.00	2,127.48	376.71	اسمنت الشرقية
Tabuk Cement	29.20	13.44	2.17	2.09	13.96	90.000	2,628.00	1,209.52	188.24	اسمنت تبوك
Jouf Cement	17.35	10.49	1.65	0.65	26.58	130.000	2,255.50	1,364.20	84.87	اسمنت الجوف
Total Cement Sector	-	16.56	3.14	3.51	14.43	1,766.100	91,736.85	29,247.43	6,201.10	إجمالي قطاع الأسمنت

Company	Close Price	Book Value (SR)	P/B Value	EPS (SR)	P/E Ratio	Issued Shares (mn)	Market Cap. (mn)	Shareholders' Equity (mn)	Net Income (mn)	الشركة
	سعر الإغلاق	القيمة الدفترية	السعر/القيمة الدفترية	العائد على المسهم	السعر للعائد	الأسهم المصدره (مليون)	القيمة السوقية (مليون)	حقوق المساهمين (مليون)	صافي الدخل (مليون)	
A. Othaim Market	117.50	30.82	3.81	8.08	14.55	22.500	2,643.75	693.47	181.69	اسواق ع العظيم
Mouwasat	82.00	15.91	5.15	3.69	22.20	50.000	4,100.00	795.40	184.67	المواساة
Extra	110.25	16.34	6.75	5.53	19.93	30.000	3,307.50	490.24	165.96	إكسترا
Dallah Health	62.75	23.58	2.66	2.63	23.89	47.200	2,961.80	1,112.89	123.97	دله الصحية
Care	59.25	17.24	3.44	2.23	26.63	44.850	2,657.36	773.00	99.79	رعاية
SASCO	22.70	15.38	1.48	0.64	35.51	45.000	1,021.50	691.94	28.77	خدمات السيارات
Thim'ar	34.80	4.70	7.41	0.69	50.80	10.000	348.00	46.99	6.85	ثمار
Fitaihi Group	15.90	11.65	1.36	0.90	17.74	55.000	874.50	640.97	49.29	مجموعة فيتحي
Jarir	210.25	17.97	11.70	10.09	20.83	60.000	12,615.00	1,078.46	605.68	جرير
Aldrees	43.00	15.58	2.76	3.21	13.39	30.000	1,290.00	467.30	96.35	الدريس
AlHokair	133.50	18.83	7.09	6.32	21.11	105.000	14,017.50	1,977.07	663.97	الحكير
Alkhaleej Trng	41.40	12.64	3.27	2.21	18.74	30.000	1,242.00	379.27	66.28	الخليج للتدريب
Total Retail Sector	-	17.27	5.15	4.29	20.71	529.550	47,078.91	9,146.99	2,273.27	إجمالي قطاع التجزئة
Gas & Industrialization	21.35	14.55	1.47	2.00	10.67	75.000	1,601.25	1,091.07	150.04	الغاز والتصنيع
Saudi Electricity	13.10	13.04	1.00	0.63	20.75	4,166.594	54,582.38	54,327.62	2,630.61	كهرباء السعودية
Total Energy & Utilities Sector	-	13.07	1.01	0.66	20.21	4,241.594	56,183.63	55,418.69	2,780.65	إجمالي قطاع الطاقة والمرافق الخدمية
SAVOLA Group	53.25	16.21	3.29	3.00	17.73	500.000	26,625.00	8,104.31	1,501.55	مجموعة صافولا
Food	31.50	10.81	2.91	0.29	110.16	20.000	630.00	216.19	5.72	الغذائية
SADAFCO	97.25	24.11	4.03	5.11	19.03	32.500	3,160.63	783.49	166.06	سدافكو
Almarai	83.50	19.15	4.36	3.68	22.69	400.000	33,400.00	7,658.29	1,472.31	المراعي
Anaam Holding	35.30	10.70	3.30	-0.30	(M)	19.600	691.88	209.67	-5.85	أنعام القايضة
H B	64.00	18.91	3.38	3.46	18.48	28.571	1,828.57	540.37	98.95	حلواني إخوان
Herfy Foods	111.50	17.12	6.51	5.73	19.47	33.000	3,679.50	564.85	188.94	هرفي للأغذية
Catering	126.00	13.71	9.19	6.67	18.90	82.000	10,332.00	1,124.55	546.74	التصوين
NADEC	28.00	18.41	1.52	1.66	16.91	60.000	1,680.00	1,104.58	99.33	نادك
Qassim Agriculture	14.15	7.08	2.00	-0.33	(M)	50.000	707.50	354.11	-16.74	القصيم الزراعي
Tabuk Agriculture	43.90	18.54	2.37	0.49	89.65	20.000	878.00	370.88	9.79	تبوك الزراعي
Saudi Fisheries	31.60	6.12	5.16	-0.87	(M)	53.538	1,691.79	327.83	-46.45	الأسماك
Sharqiya Dev Co	56.75	8.52	6.66	-0.89	(M)	7.500	425.63	63.87	-6.68	الشرقية للتنمية
Jouff Agriculture	47.90	25.15	1.90	4.25	11.27	25.000	1,197.50	628.83	106.21	الجوف الزراعي
Bishah Agriculture*	69.75	-	-	-	-	5.000	348.75	-	-	* بيشة الزراعي
Jazan Development	17.00	12.98	1.31	2.96	5.74	50.000	850.00	649.16	148.03	جازان للتنمية
Total Agriculture & Food Industries	-	16.37	3.88	3.08	19.40	1,386.709	88,126.74	22,700.96	4,267.91	إجمالي قطاع الزراعة والصناعات الغذائية
STC	40.10	25.99	1.54	2.70	14.85	2,000.000	80,200.00	51,971.96	5,400.55	الاتصالات
Ethad Etisalat	84.25	28.68	2.94	8.23	10.23	770.000	64,872.50	22,085.46	6,339.63	اتحاد اتصالات
Zain KSA	10.15	7.11	1.43	-1.58	(M)	1,080.100	10,963.02	7,683.51	-1,704.14	زين السعودية
Atheeb Telecom	15.10	-	-	-1.86	(M)	157.500	2,378.25	832.70	-292.48	عذيب للاتصالات
Almutakamela*	24.30	-	-	-	-	100.000	2,430.00	-	-	* المتكاملة
Total Telecomm. & Information Tech. Sector	-	20.10	1.95	2.37	12.36	4,107.600	160,843.77	82,573.63	9,743.56	إجمالي قطاع الاتصالات وتقنية المعلومات
Tawuniya	30.40	20.75	1.47	1.68	18.06	100.000	3,040.00	2,074.50	168.32	التعاونية
Jazira Takaful	23.40	10.00	2.34	-	-	35.000	819.00	350.00	-	جزيرة تكافل
Malath Insurance	20.80	9.99	2.08	-0.53	(M)	30.000	624.00	299.83	-15.92	ملاذ للتأمين
MEDGULF	23.75	12.26	1.94	2.11	11.25	100.000	2,375.00	1,226.32	211.15	ميدغلف للتأمين
ALLIANZE SF	76.75	8.47	9.06	0.64	119.84	20.000	1,535.00	169.50	12.81	أليانز إس إف
SALAMA	52.25	5.77	9.05	-1.72	(M)	10.000	522.50	57.73	-17.16	سلامة
Walaa Insurance	26.90	9.39	2.87	0.814	33.06	20.000	538.00	187.76	16.28	ولاء للتأمين
Arabian Shield	46.80	11.75	3.98	0.33	140.54	20.000	936.00	235.01	6.66	الدرع العربي

Company	Close Price	Book Value (SR)	P/B Value	EPS (SR)	P/E Ratio	Issued Shares (mn)	Market Cap. (mn)	Shareholders' Equity (mn)	Net Income (mn)	الشركة
	سعر الإغلاق	القيمة الدفترية	السعر/القيمة الدفترية	العائد على السهم	السعر للعائد	الأسهم المصدرة (مليون)	القيمة السوقية (مليون)	حقوق المساهمين (مليون)	صافي الدخل (مليون)	
SABB Takaful	34.80	9.97	3.49	0.44	78.75	34.000	1,183.20	338.95	15.03	ساب تكافل
SANAD	26.50	4.50	5.89	-0.29	(M) (س)	20.000	530.00	89.95	-5.74	سند
SAICO	50.25	7.03	7.15	0.01	3956.69	10.000	502.50	70.30	0.13	سايكو
Wafa Insurance	90.75	3.62	25.04	-0.44	(M) (س)	10.000	907.50	36.24	-4.41	وفا للتأمين
Gulf Union	25.40	6.34	4.00	-0.153	(M) (س)	22.000	558.80	139.58	-3.37	إتحاد الخليج
ATC	53.25	8.29	6.42	0.42	125.92	16.667	887.50	138.24	7.05	الأهلي للتكافل
Al - Ahlia	45.60	4.48	10.18	1.25	36.37	10.000	456.00	44.77	12.54	الأهلية
ACIG	37.00	4.67	7.92	-0.67	(M) (س)	20.000	740.00	93.43	-13.42	أسيج
AICC	27.80	5.06	5.49	-4.06	(M) (س)	20.000	556.00	101.21	-81.28	التأمين العربية
Trade Union	22.70	11.83	1.92	1.15	19.77	27.500	624.25	325.26	31.58	الاتحاد التجاري
Sagr Insurnce	24.45	12.37	1.98	1.60	15.28	25.000	611.25	309.26	40.01	الصقر للتأمين
U C A	24.05	12.17	1.98	2.03	11.86	28.000	673.40	340.63	56.77	المتحدة للتأمين
Saudi Re	10.70	9.42	1.14	0.315	33.93	100.000	1,070.00	942.01	31.53	الإعادة السعودية
Bupa Arabia	29.50	14.33	2.06	2.72	10.84	40.000	1,180.00	573.20	108.83	بوبا العربية
Weqaya Takaful	32.50	6.38	5.09	0.51	63.90	20.000	650.00	127.69	10.17	وقاية للتكافل
Al Rajhi Takaful	48.50	4.52	10.72	-0.68	(M) (س)	20.000	970.00	90.45	-13.59	تكافل الراجحي
ACE	63.50	16.97	3.74	2.39	26.54	10.000	635.00	169.73	23.93	ايس
AXA - Cooperative	45.10	9.23	4.88	0.52	86.47	20.000	902.00	184.67	10.43	اكسا - التعاونية
Gulf General	44.10	8.85	4.99	0.51	86.34	20.000	882.00	176.91	10.22	الخليجية العامة
Buruj	44.80	5.23	8.56	-0.94	(M) (س)	13.000	582.40	68.00	-12.19	بروج للتأمين
Al Alamiyah	54.00	6.53	8.27	-0.20	(M) (س)	20.000	1,080.00	130.65	-3.98	العالمية
Solidarity	25.70	7.75	3.32	-0.52	(M) (س)	55.500	1,426.35	430.04	-29.09	سوليدرتي تكافل
Wataniya	92.75	8.62	10.76	0.21	440.41	10.000	927.50	86.17	2.11	الوطنية
Amana Insurance	34.90	6.64	5.25	-1.21	(M) (س)	32.000	1,116.80	212.61	-38.58	امانة للتأمين
Enaya	37.10	8.30	4.47	-0.94	(M) (س)	40.000	1,484.00	331.97	-37.61	عناية
Alinma Tokio M	65.75	6.91	9.52	-1.68	(M) (س)	20.000	1,315.00	138.13	-33.56	الإئماء طوكيو م
Total Insurance Sector	-	10.30	3.19	0.47	25.28	998.667	32,840.95	10,290.69	465.64	إجمالي قطاع التأمين
SARCO	61.00	31.35	1.95	1.04	58.66	15.000	915.00	470.25	15.60	المصافي
Saudi Advanced	17.30	18.80	0.92	-0.51	(M) (س)	43.200	747.36	811.98	-22.14	المتطورة
Al Ahsa for Dev.	13.85	10.13	1.37	-0.019	(M) (س)	49.000	678.65	496.15	-0.94	الإحساء للتنمية
SISCO	14.50	11.79	1.23	0.92	15.76	68.000	986.00	801.92	53.15	سيسكو
Assir	19.35	18.92	1.02	0.96	20.13	126.389	2,445.63	2,391.73	121.47	عسير
Al Baha*	13.50	-	-	-	-	15.000	202.50	-	-	*الباحة
Kingdom	17.50	8.05	2.17	0.19	90.24	3,705.882	64,852.94	29,844.40	718.65	المملكة
Total Multi-Investment Sector	-	8.66	2.03	0.22	76.14	4,022.471	70,828.08	34,816.41	885.79	إجمالي قطاع شركات الاستثمار المتعدد
Takween	39.50	12.65	3.12	2.17	18.22	35.000	1,382.50	442.86	75.89	تكوين
BCI	33.30	16.54	2.01	2.38	14.01	27.500	915.75	454.91	65.37	بي سي أي
MA'ADEN	28.00	19.85	1.41	1.08	25.98	925.000	25,900.00	18,357.55	996.80	معادن
Astra Indust	45.20	24.74	1.83	3.24	13.95	74.118	3,350.12	1,833.87	240.11	أسترا الصناعية
ALSorayai	20.25	13.45	1.51	1.16	17.39	37.500	759.38	504.53	43.68	مجموعة السريع
Shaker	82.00	18.66	4.39	5.41	15.16	35.000	2,870.00	653.15	189.37	شاكز
Pharmaceutical	56.25	39.99	1.41	3.34	16.82	78.438	4,412.11	3,136.81	262.27	الدوائية
Glass	26.70	18.35	1.45	1.06	25.19	30.000	801.00	550.56	31.80	زجاج
FIPCO	46.60	14.14	3.30	2.11	22.13	11.500	535.90	162.62	24.22	فيكو
Maadaniyah	36.60	12.98	2.82	0.25	144.00	28.112	1,028.90	364.77	7.15	معدنية
Saudi Chemical	45.70	23.84	1.92	4.46	10.25	63.240	2,890.07	1,507.80	282.07	الكيميائية السعودية
SPM	38.10	17.47	2.18	1.61	23.64	37.500	1,428.75	655.26	60.43	صناعة الورق
AlAbdullatif	42.20	15.77	2.68	3.41	12.38	81.250	3,428.75	1,281.55	277.05	العبد اللطيف
Saudi Export	46.80	11.15	4.20	0.62	75.50	10.800	505.44	120.44	6.70	الصادرات
Total Industrial Investment Sector	-	20.36	1.67	1.74	19.59	1,474.957	50,208.66	30,026.68	2,562.91	إجمالي قطاع الاستثمار الصناعي

Company	Close Price	Book Value (SR)	P/B Value	EPS (SR)	P/E Ratio	Issued Shares (mn)	Market Cap. (mn)	Shareholders' Equity (mn)	Net Income (mn)	الشركة
	سعر الإغلاق	القيمة الدفترية	السعر/القيمة الدفترية	العائد على السهم	السعر للعائد	الأسهم المصدره (مليون)	القيمة السوقية (مليون)	حقوق المساهمين (مليون)	صافي الدخل (مليون)	
ASLAK	38.800	12.292	3.157	3.252	11.929	39.000	1,513.200	479.377	126.847	اسلاك
MMG*	12.55	-	-	-	-	125.000	1,568.75	-	-	* مجموعة المعجل
SSP	27.10	15.92	1.70	1.40	19.41	51.000	1,382.10	811.84	71.22	الأتايب السعودية
ALKHODARI	34.10	14.87	2.29	1.75	19.52	53.125	1,811.56	789.73	92.81	الخضري
Ceramic	114.00	36.68	3.11	7.63	14.95	37.500	4,275.00	1,375.67	285.94	الخزف
Gypsum	31.10	14.74	2.11	0.55	56.79	31.667	984.83	466.70	17.34	الجبس
Cables	12.80	8.71	1.47	-4.15	(M)	76.000	972.80	662.12	-315.28	الكابلات
Saudi Industrial	16.25	9.68	1.68	0.81	19.94	40.000	650.00	387.18	32.59	صق
Amiantit	14.20	12.91	1.10	0.92	15.36	115.500	1,640.10	1,491.21	106.77	امياتيت
Pipes	20.80	16.95	1.23	-1.24	(M)	40.000	832.00	677.99	-49.49	أنابيب
Zamil Industrial	46.40	25.26	1.84	3.91	11.87	60.000	2,784.00	1,515.35	234.47	الزامل للصناعة
AL Babtain	31.10	14.90	2.09	2.20	14.14	42.631	1,325.83	635.28	93.76	البابطين
SVCP	73.50	16.16	4.55	5.93	12.40	15.000	1,102.50	242.45	88.90	الفخارية
MESC	19.60	7.38	2.66	0.54	36.58	40.000	784.00	295.04	21.43	مسك
Red Sea	41.50	20.81	1.99	3.07	13.50	40.000	1,660.00	832.54	122.99	البحر الأحمر
Total Building & Constructuion Sector	-	13.22	2.18	1.15	15.38	806.423	23,286.68	10,662.47	930.29	إجمالي قطاع التشييد والبناء
Real Estate	32.40	27.13	1.19	1.38	23.50	120.000	3,888.00	3,255.23	165.42	العقارية
Taiba	40.50	22.54	1.80	1.54	26.28	150.000	6,075.00	3,380.89	231.12	طيبة للاستثمار
Makkah	71.25	29.04	2.45	2.27	31.39	164.816	11,743.16	4,785.58	374.11	مكة للإشياء
Arriyadh Development	25.50	15.96	1.60	2.64	9.67	100.000	2,550.00	1,596.48	263.60	التعمير
Emaar E. C	11.65	8.95	1.30	0.10	115.09	850.000	9,902.50	7,604.49	86.05	إعمار
Jabal Omar	34.20	9.61	3.56	-0.04	(M)	929.400	31,785.48	8,930.14	-32.78	جبل عمر
Dar Al Arkan	10.85	15.42	0.70	0.65	16.59	1,080.000	11,718.00	16,652.67	706.23	دار الأركان
KEC	15.90	9.35	1.70	-0.08	(M)	339.300	5,394.87	3,171.93	-28.49	مدينة المعرفة
Total Real Estate development Sector	-	13.23	1.68	0.47	25.12	3,733.516	83,057.01	49,377.40	1,765.25	إجمالي قطاع التطوير العقاري
Bahri	20.05	17.06	1.17	1.30	15.40	315.000	6,315.75	5,375.34	410.18	البحري
SAPTCO	17.70	11.59	1.53	0.85	20.84	125.000	2,212.50	1,448.82	106.15	النقل الجماعي
Mubarrad	60.75	9.04	6.72	0.34	179.09	18.000	1,093.50	162.65	6.11	ميرد
Budget Saudi	69.75	20.18	3.46	4.63	15.07	30.500	2,127.38	615.41	141.19	بذجت السعودية
Total Transport Sector	-	15.56	1.55	1.36	17.70	488.500	11,749.13	7,602.22	663.63	إجمالي قطاع النقل
Tihama	103.00	14.86	6.93	-0.97	(M)	15.000	1,545.00	222.91	-14.55	تهامة للإعلان
SRMG	19.70	15.55	1.27	1.13	17.40	80.000	1,576.00	1,243.94	90.59	الأبحاث و التسويق
SPPC	26.50	14.17	1.87	2.11	12.53	60.000	1,590.00	850.01	126.86	طباعة وتغليف
Total Media & Publishing Sector	-	14.95	2.03	1.31	14.56	155.000	4,711.00	2,316.86	202.90	إجمالي قطاع الاعلام والنشر
ALTAYYAR	85.25	16.93	5.04	7.32	11.65	120.000	10,230.00	2,031.22	878.34	الطيبار
Hotels	32.00	17.83	1.80	1.45	22.06	100.000	3,200.00	1,782.65	145.06	الفنادق
Shams	110.00	8.41	13.07	0.96	114.28	10.150	1,116.50	85.39	9.77	شمس
Total Hotel & Tourism Sector	-	16.94	3.73	4.49	14.08	230.150	14,546.50	3,899.26	1,033.17	إجمالي قطاع الفنادق والسياحة
Market	-	18.39	1.98	2.23	14.41	42,900.679	1,564,018.472	788,949.82	95,682.12	اجمالي السوق

Companies that have not announced a net income statement or have posted negative net income (recent 4 Quarters), are not included in calculating P/E ratio for sectors and the market.

M: Minus ratio due to company losses according to recent 4 quarters financial data (Q 2013 as recent for all companies).

* Suspended

الشركات التي لم يُعلن صافي الدخل، والشركات الخاسرة (آخر أربعة أرباح)، غير مشمولة في حساب نسبة السعر للعائد للقطاعات والسوق.

س: المؤشر سالب لأن الشركة سجلت خسائر وفقاً للبيانات المالية لآخر أربعة أرباح (تنتهي في الربع الثاني 2013 لجميع الشركات).

* معطلة من التداول