



السوق المالية السعودية (تداول)

التقرير الإحصائي الشهري – أبريل 2013 م

Saudi Stock Exchange (Tadawul)

Monthly Statistical Report - April 2013



إعداد

إدارة خدمات معلومات السوق

Market Data Services Dept.

تقرير أداء السوق المالية السعودية (تداول) - أبريل 2013 م

Saudi Stock Exchange (Tadawul) - April 2013

Market Summary

ملخص السوق

**Value of Shares Traded Reached SR 144.27 billion
3.28 million Transactions Executed
During April 2013**

**القيمة المتداولة للأسهم تبلغ 144.27 مليار ريال
3.28 مليون صفقة تم تنفيذها
خلال شهر أبريل 2013 م**

At the end of April 2013 TADAWUL All Share Index (TASI) closed at a level of 7,179.80 points, gained 54.07 points (0.76%) over the close of the previous month.

في نهاية شهر أبريل 2013 م أغلق المؤشر العام للسوق المالية السعودية (تداول) عند مستوى 7,179.80 نقطة مرتفعاً 54.07 نقطة (0.76%) مقارنة بالشهر السابق.

On an YTD basis TASI registered a positive increase of 5.57% (378.58 points). Highest close level for the index during the month was 7,237.82 as on 10/04/2013.

وبالنسبة لأداء المؤشر من بداية العام حتى تاريخه فقد حقق عائداً ايجابياً قدره 5.57% (378.58 نقطة) وقد كانت أعلى نقطة إغلاق للمؤشر خلال الشهر في يوم 10/04/2013 م عند مستوى 7,237.82 نقطة.

Total equity market capitalization at the end of April 2013 reached SR 1,444.71 billion (US\$ 385.26 billion), decreased by 0.53% over the close of the previous month.

بلغت القيمة السوقية للأسهم المصدرة في نهاية شهر أبريل 2013 م، 1,444.71 مليار ريال أي ما يعادل 385.26 مليار دولار أمريكي، مسجلة إنخفاضاً بلغت نسبته 0.53% مقارنة بالشهر السابق.

The total value of shares traded for the month of April 2013 reached SR 144.27 billion (US\$ 38.47 billion), increased by 18.21% over the previous month.

بلغت القيمة الإجمالية للأسهم المتداولة لشهر أبريل 2013 م، 144.27 مليار ريال أي ما يعادل 38.47 مليار دولار أمريكي وذلك بارتفاع بلغت نسبته 18.21% عن الشهر السابق.

The total number of shares traded* reached 5.00 billion shares during the month of April 2013 compared to 3.95 billion shares traded for the previous month, increasing by 26.48%.

وبلغ إجمالي عدد الأسهم المتداولة* لشهر أبريل 2013 م، 5.00 مليار سهم مقابل 3.95 مليار سهم تم تداولها خلال الشهر السابق، وذلك بارتفاع بلغت نسبته 26.48%.

The total number of transactions executed during April 2013 reached 3.28 million compared to 3.18 million trades for the month of March 2013, increasing by 3.13%.

أما إجمالي عدد الصفقات المنفذة خلال شهر أبريل 2013 م، فقد بلغ 3.28 مليون صفقة مقابل 3.18 مليون صفقة تم تنفيذها خلال شهر مارس 2013 م، وذلك بارتفاع بلغت نسبته 3.13%.

* Adjusted to all corporate actions during the period.

* معدلة لجميع إجراءات الشركات خلال الفترة.

▪ Number of trading days during April 2013 were 22 against 22 trading days also during March 2013.

▪ بلغ عدد أيام التداول خلال شهر أبريل 2013، 22 يوماً مقابل 22 يوماً أيضاً خلال شهر مارس 2013 م.

Corporate Actions - April 2013

- Al Sorayai Trading and Industrial Group Co. increased its paid up capital by issuing one bonus share for every 4 shares, raising its total number of issued shares to 37.5 million. Effective 01/04/2013.
- United Electronics Co. increased its paid up capital by issuing one bonus share for every 4 shares, raising its total number of issued shares to 30 million. Effective 01/04/2013.
- Al-Tayyar Travel Group Holding Co. increased its paid up capital by issuing one bonus share for every two shares, raising its total number of issued shares to 120 million. Effective 02/04/2013.
- Takween Advanced Industries Co. increased its paid up capital by issuing one bonus share for every 6 shares, raising its total number of issued shares to 35 million. Effective 08/04/2013.
- BANK ALBILAD increased its paid up capital by issuing one bonus share for every 3 shares, raising its total number of issued shares to 400 million. Effective 09/04/2013.
- Alkhaleej Training and Education Co. increased its paid up capital by issuing one bonus share for every 5 shares, raising its total number of issued shares to 30 million. Effective 10/04/2013.

إجراءات الشركات - إبريل 2013

- رفعت شركة مجموعة السريع التجارية الصناعية رأسمالها وذلك بمنح سهم مجاني لكل 4 أسهم، ليصبح عدد أسهمها المصدرة 37.5 مليون سهم وذلك بتاريخ 2013/04/01 م.
- رفعت الشركة المتحدة للإلكترونيات رأسمالها وذلك بمنح سهم مجاني لكل 4 أسهم، ليصبح عدد أسهمها المصدرة 30 مليون سهم وذلك بتاريخ 2013/04/01 م.
- رفعت شركة مجموعة الطيار للسفر القابضة رأسمالها وذلك بمنح سهم مجاني لكل سهمين، ليصبح عدد أسهمها المصدرة 120 مليون سهم وذلك بتاريخ 2013/04/02 م.
- رفعت شركة تكوين المتطورة للصناعات رأسمالها وذلك بمنح سهم مجاني لكل 6 أسهم ، ليصبح عدد أسهمها المصدرة 35 مليون سهم وذلك بتاريخ 2013/04/08 م.
- رفع بنك البلاد رأسماله وذلك بمنح سهم مجاني لكل 3 أسهم، ليصبح عدد أسهمه المصدرة 400 مليون سهم وذلك بتاريخ 2013/04/09 م.
- رفعت شركة الخليج للتدريب والتعليم رأسمالها وذلك بمنح سهم مجاني لكل 5 أسهم، ليصبح عدد أسهمها المصدرة 30 مليون سهم وذلك بتاريخ 2013/04/10 م.

- United Wire Factories Co. increased its paid up capital by issuing one bonus share for every 5 shares, raising its total number of issued shares to 39 million. Effective 10/04/2013.
- United International Transportation Co. increased its paid up capital by issuing one bonus share for every 4 shares, raising its total number of issued shares to 30.5 million. Effective 17/04/2013.
- Herfy Food Services Co. increased its paid up capital by issuing one bonus share for every 10 shares, raising its total number of issued shares to 33 million. Effective 20/04/2013.
- The Company for Cooperative Insurance increased its paid up capital by issuing one bonus share for every 3 shares, raising its total number of issued shares to 100 million. Effective 22/04/2013.

Shares Trading Suspension

- CMA Board issued a resolution to suspend trading on the shares of Al-Baha Investment & Development Co. in the Saudi Stock Exchange (Tadawul), effective Saturday 06/04/2013

• رفعت شركة إتحاد مصانع الأسلاك رأسمالها وذلك بمنح سهم مجاني لكل 5 أسهم، ليصبح عدد أسهمها المصدرة 39 مليون سهم وذلك بتاريخ 2013/04/10 م.

• رفعت الشركة المتحدة الدولية للمواصلات رأسمالها وذلك بمنح سهم مجاني لكل 4 أسهم، ليصبح عدد أسهمها المصدرة 30.5 مليون سهم وذلك بتاريخ 2013/04/17 م.

• رفعت شركة هرفي للخدمات الغذائية رأسمالها وذلك بمنح سهم مجاني لكل 10 أسهم، ليصبح عدد أسهمها المصدرة 33 مليون سهم وذلك بتاريخ 2013/04/20 م.

• رفعت شركة التعاونية للتأمين رأسمالها وذلك بمنح سهم مجاني لكل 3 أسهم، ليصبح عدد أسهمها المصدرة 100 مليون سهم وذلك بتاريخ 2013/04/22 م.

تعليق تداول أسهم

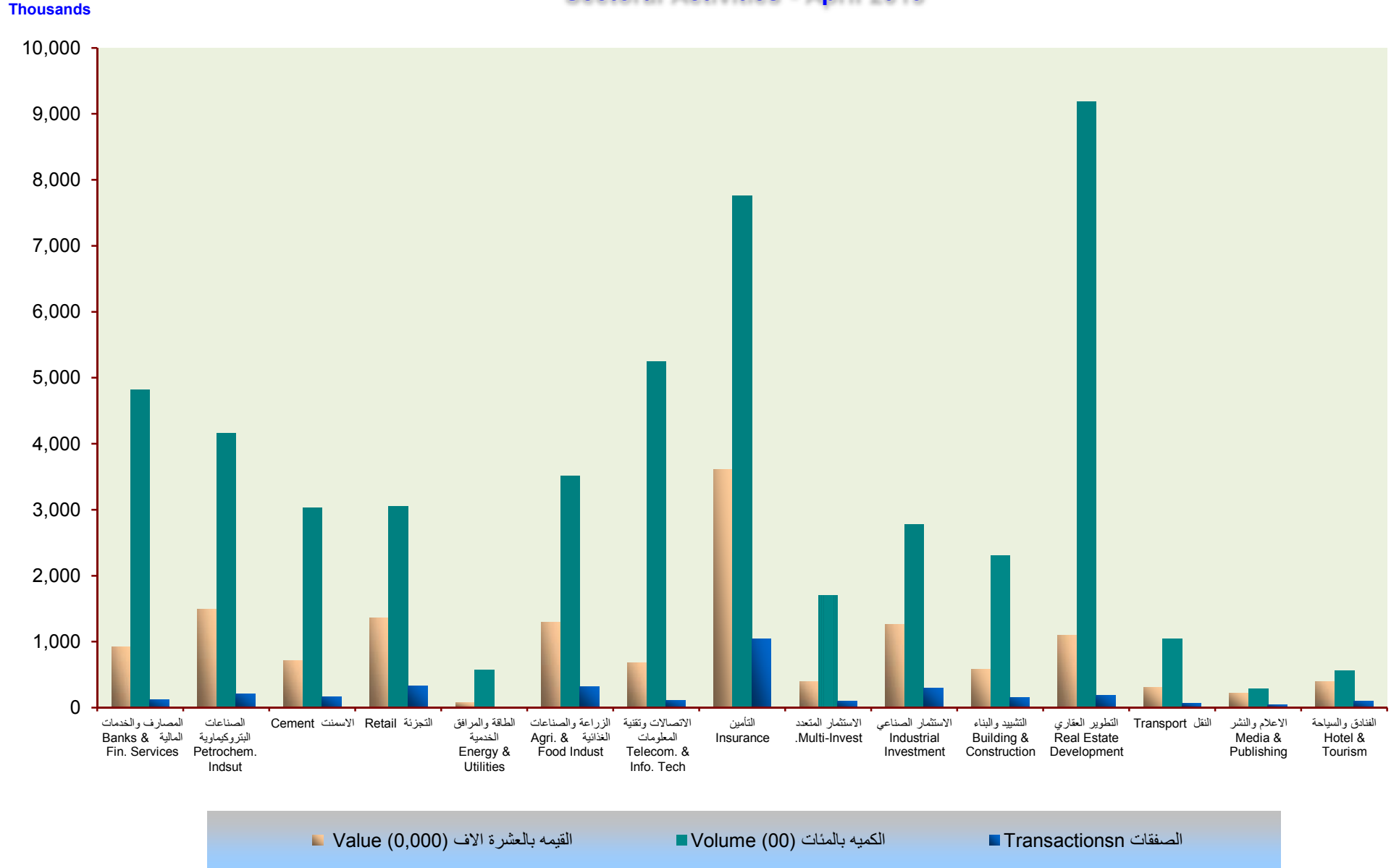
- أصدر مجلس هيئة السوق المالية قراراً بتعليق تداول سهم شركة الباحة للإستثمار والتنمية في السوق المالية السعودية (تداول) وذلك ابتداءً من يوم السبت 2013/04/06 م.

تداول الأسهم حسب القطاعات - أبريل 2013 م

Sectoral Activities - April 2013

Sector	النسبة الى الإجمالي %To Market	قيمة الأسهم المتداولة Value Traded (SR)	النسبة الى الإجمالي % To Market	الأسهم المتداولة Shares Traded	النسبة الى الإجمالي % To Market	الصفقات المنفذة Transactions	القطاعات
Banks & F. Services	6.41%	9,254,317,446.50	9.63%	481,344,037	3.55%	116,367	المصارف والخدمات المالية
Petrochemical Indust.	10.32%	14,894,055,537.05	8.33%	416,304,736	6.46%	211,694	الصناعات البتروكيمياوية
Cement	4.97%	7,168,922,975.25	6.05%	302,460,745	5.25%	171,965	الأسمنت
Retail	9.40%	13,568,347,269.70	6.10%	304,855,525	10.26%	336,059	التجزئة
Energy & Utilities	0.56%	815,080,650.35	1.15%	57,687,391	0.40%	13,219	الطاقة والمرافق الخدمية
Agri. & Food Indust.	9.01%	13,001,808,295.90	7.03%	351,746,485	9.84%	322,153	الزراعة والصناعات الغذائية
Telecom. & Info. Tech.	4.71%	6,792,621,559.45	10.48%	524,191,864	3.50%	114,637	الإتصالات وتقنية المعلومات
Insurance	25.04%	36,128,715,963.25	15.51%	775,596,269	31.80%	1,041,615	التأمين
Multi-Investment	2.73%	3,945,099,165.95	3.41%	170,310,007	3.07%	100,514	شركات الاستثمار المتعدد
Industrial Investment	8.77%	12,648,574,325.70	5.56%	277,866,236	8.98%	294,012	الاستثمار الصناعي
Building & Construction	4.08%	5,882,027,569.45	4.60%	230,161,131	4.83%	158,170	التشييد والبناء
Real Estate Development	7.57%	10,926,749,860.55	18.37%	918,513,694	5.68%	186,111	التطوير العقاري
Transport	2.11%	3,043,075,884.85	2.10%	104,886,568	1.99%	65,293	النقل
Media & Publishing	1.52%	2,197,896,896.50	0.58%	28,757,791	1.48%	48,513	الإعلام والنشر
Hotel & Tourism	2.77%	4,001,495,916.10	1.12%	55,762,003	2.91%	95,160	الفنادق والسياحة
Total	100.00%	144,268,789,316.55	100.00%	5,000,444,482	100.00%	3,275,482	الإجمالي

تداول الأسهم حسب القطاعات - أبريل 2013 م
Sectoral Activities - April 2013



مقارنة معلومات التداول عن شهر أبريل 2013 مع شهر مارس 2013 م
Comparing Trading Information for April 2013 with March 2013

Trading Information	نسبة التغير % Change	March مارس 2013	April أبريل 2013	معلومات التداول
Transactions	3.13%	3,176,146	3,275,482	عدد الصفقات المنفذة
* Shares Traded	26.48%	3,953,489,389	5,000,444,482	* عدد الأسهم المتداولة
Value Traded (SR)	18.21%	122,044,279,966.25	144,268,789,316.55	قيمة الأسهم المتداولة (ريال)
Number of Trading Days	-	22	22	عدد أيام التداول
Daily Average of Transactions	3.13%	144,370	148,886	المتوسط اليومي لعدد الصفقات المنفذة
* Daily Average of Shares Traded	26.48%	179,704,063	227,292,931	* المتوسط اليومي للأسهم المتداولة
Daily Average of Value (SR)	18.21%	5,547,467,271	6,557,672,242	المتوسط اليومي لقيمة الأسهم المتداولة (ريال)
Market Capitalization (SR biln)	-0.53%	1,452.46	1,444.71	القيمة السوقية للأسهم المصدرة (مليار ريال)
Tadawul All Share Index (TASI)	0.76%	7,125.73	7,179.80	المؤشر العام (نقطة)

* Adjusted for all corporate actions

* معدلة لجميع إجراءات الشركات

مقارنة معلومات التداول عن شهر أبريل 2013 مع شهر أبريل 2012 م
Comparing Trading Information for April 2013 with April 2012

Trading Information	نسبة التغير % Change	April أبريل 2012	April أبريل 2013	معلومات التداول
Transactions	-36.36%	5,146,817	3,275,482	عدد الصفقات المنفذة
* Shares Traded	-58.21%	11,965,557,161	5,000,444,482	* عدد الأسهم المتداولة
Value Traded (SR)	-46.58%	270,086,347,937.15	144,268,789,316.55	قيمة الأسهم المتداولة (ريال)
Number of Trading Days	-	22	22	عدد أيام التداول
Daily Average of Transactions	-36.36%	233,946	148,886	المتوسط اليومي لعدد الصفقات المنفذة
* Daily Average of Shares Traded	-58.21%	543,888,962	227,292,931	* المتوسط اليومي للأسهم المتداولة
Daily Average of Value (SR)	-46.58%	12,276,652,179	6,557,672,242	المتوسط اليومي لقيمة الأسهم المتداولة (ريال)
Market Capitalization (SR biln)	-2.47%	1,481.36	1,444.71	القيمة السوقية للأسهم المصدرة (مليار ريال)
Tadawul All Share Index (TASI)	-5.01%	7,558.47	7,179.80	المؤشر العام (نقطة)

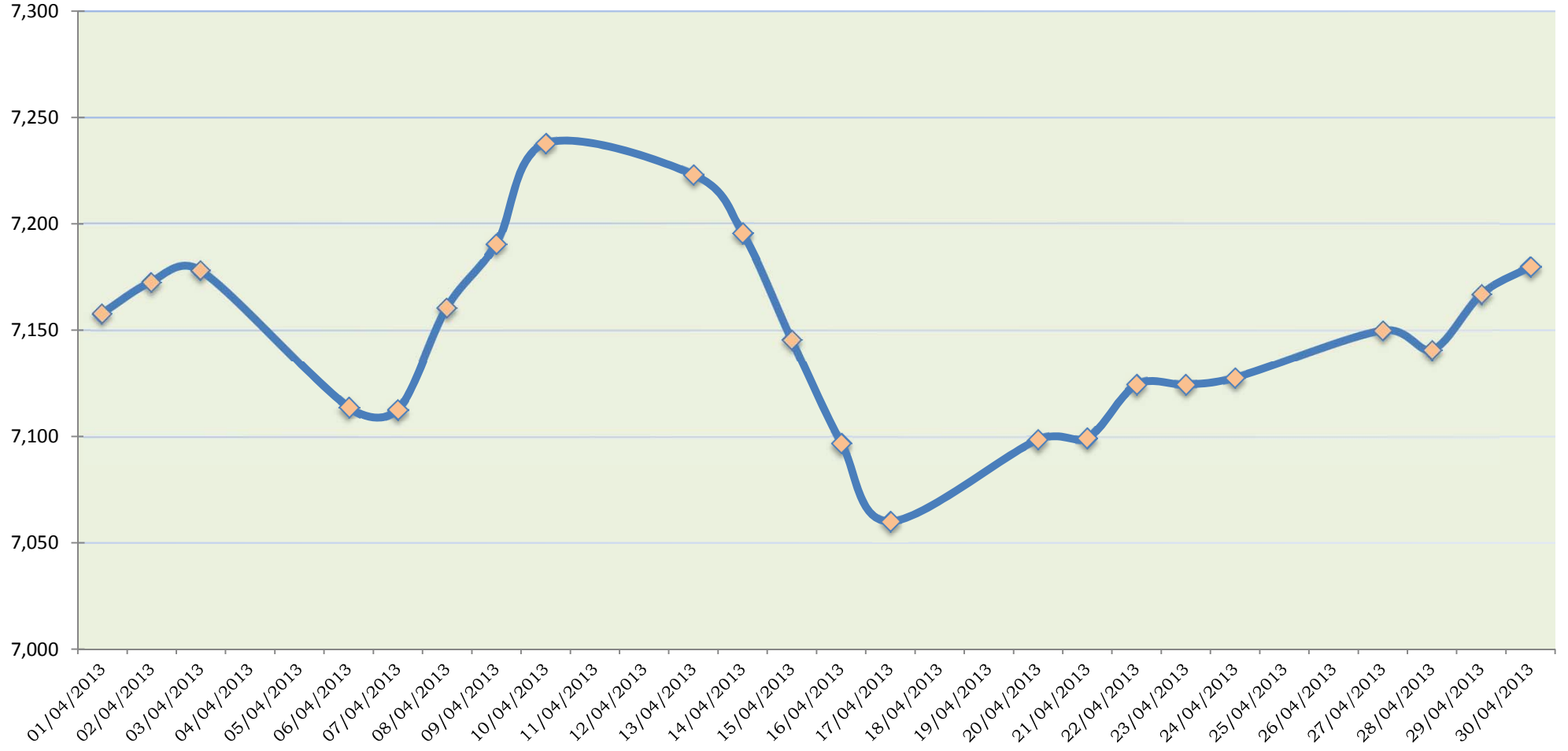
* Adjusted for all corporate actions

* معدلة لجميع إجراءات الشركات

Tadawul All Share Index (TASI) - April 2013

مؤشر تداول لأسهم جميع الشركات - أبريل 2013 م

نقطة Point



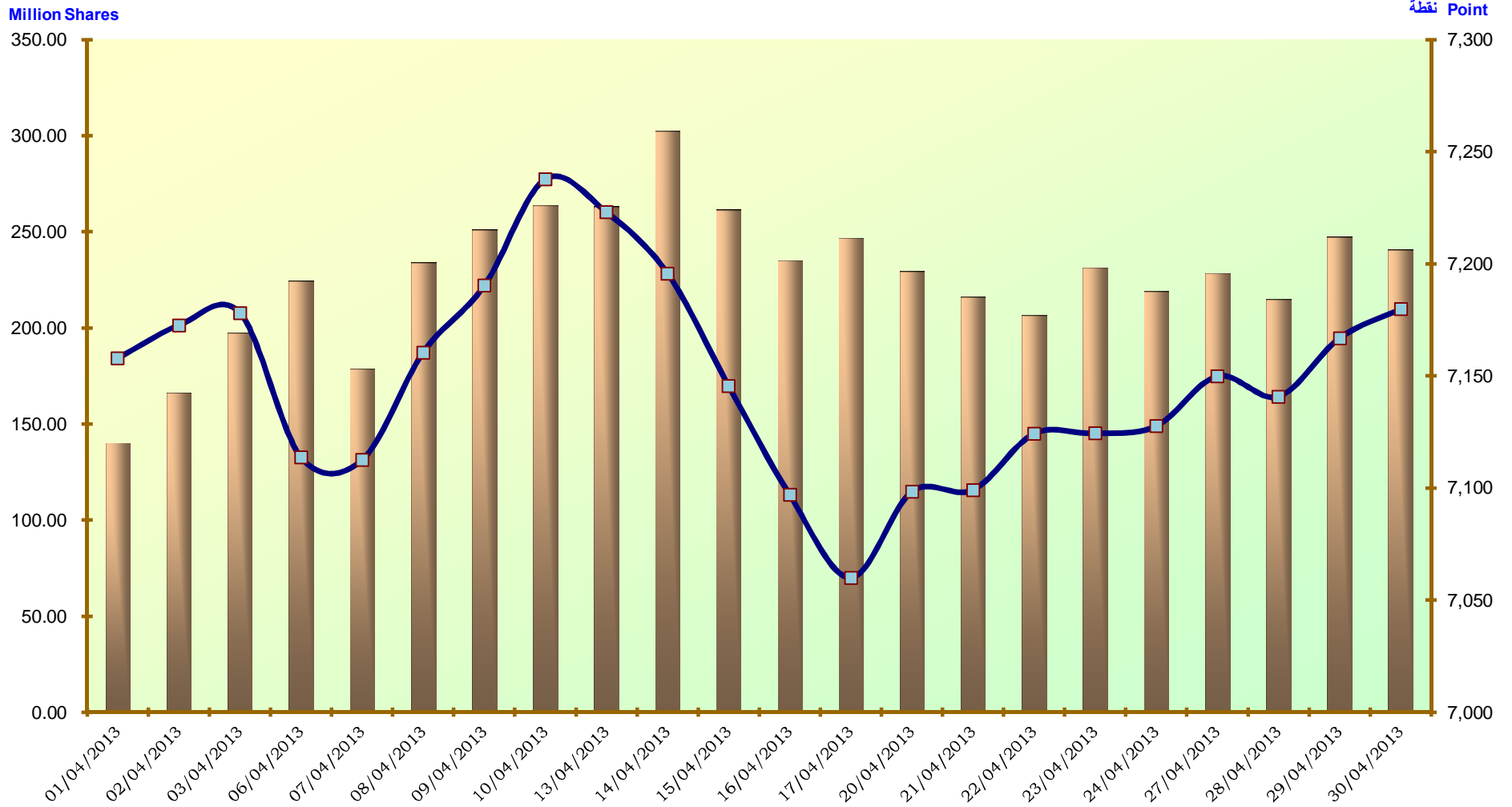
أداء مؤشرات القطاعات

Performance of Sectoral Indices

Sectoral Indices	للعام حتي تاريخه YTD	نسبة التغير % Change	مارس - 2013 م March - 2013	أبريل - 2013 م April - 2013	مؤشرات القطاعات
Banks & Financial Services	3.59%	1.22%	14,987.90	15,171.39	المصارف والخدمات المالية
Petrochemical Industries	0.04%	-5.15%	6,176.63	5,858.46	الصناعات البتروكيماوية
Cement	11.63%	10.21%	6,141.15	6,767.99	الأسمنت
Retail	16.90%	6.10%	8,270.07	8,774.73	التجزئة
Energy & Utilities	-2.30%	-7.80%	5,076.25	4,680.21	الطاقة والمرافق الخدمية
Agriculture & Food Indust.	13.22%	7.35%	6,950.46	7,461.42	الزراعة والصناعات الغذائية
Telecom. & Information Tech.	7.65%	-0.90%	2,351.61	2,330.42	الإتصالات وتقنية المعلومات
Insurance	-1.22%	1.40%	1,326.47	1,344.99	التأمين
Multi-Investment	-7.82%	-0.75%	3,434.04	3,408.37	شركات الاستثمار المتعدد
Industrial Investment	2.34%	-2.15%	6,605.37	6,463.31	الاستثمار الصناعي
Building & Construction	11.43%	6.16%	2,959.90	3,142.28	التشييد والبناء
Real Estate Development	17.04%	2.38%	3,823.17	3,914.16	التطوير العقاري
Transport	-0.70%	-2.54%	4,957.75	4,831.59	النقل
Media & Publishing	4.91%	8.62%	2,810.08	3,052.35	الاعلام والنشر
Hotel & Tourism	65.13%	19.10%	10,056.65	11,977.58	الفنادق والسياحة

TASI & Volume Traded - April 2013

مؤشر تداول لأسهم جميع الشركات والأسهم المتداولة - أبريل 2013 م



الشركات الخمس الأكثر نشاطاً - أبريل 2013 م
Top Five Active Stocks - April 2013

By number of transactions

من حيث عدد الصفقات

Company	نسبة الشركة من إجمالي السوق % To Market	نسبة الشركة من القطاع % To Sector	عدد الصفقات Transactions	الشركة
Care	3.96%	38.58%	129,651	رعاية
Saudi Export	2.95%	32.89%	96,694	الصادرات
SABIC	2.58%	39.88%	84,431	سابك
Thim'ar	2.53%	24.66%	82,871	ثمار
Wafa Insurance	2.43%	7.63%	79,511	وفاء للتأمين

By number of shares traded

من حيث عدد الأسهم المتداولة

Company	نسبة الشركة من إجمالي السوق % To Market	نسبة الشركة من القطاع % To Sector	الاسهم المتداولة Shares Traded	الشركة
Dar Al Arkan	8.53%	46.42%	426,387,471	دار الأركان
Alinma	7.40%	76.86%	369,964,582	الإنماء
ZAIN KSA	7.26%	69.27%	363,131,845	زين السعودية
Emaar E.C	5.05%	27.52%	252,735,272	إعمار
Northern Cement	2.67%	44.15%	133,521,928	اسمنت الشمالية

By value of shares traded

من حيث قيمة الأسهم المتداولة

Company	نسبة الشركة من إجمالي السوق %To Market	نسبة الشركة من القطاع %To Sector	قيمة الاسهم المتداولة Value Traded -SAR	الشركة
SABIC	6.13%	59.41%	8,848,691,259	سابك
Care	3.92%	41.69%	5,657,209,474	رعاية
Alinma	3.38%	52.74%	4,880,856,102	الإنماء
Saudi Export	2.82%	32.16%	4,067,224,400	الصادرات
FIPCO	2.56%	29.20%	3,692,864,322	فيكو

الشركات الأكثر ارتفاعا في أسعارها (مقارنة سعر إغلاق أبريل 2013 م مع مارس 2013 م)

Top Gainers (Comparing Close Price of April 2013 with March 2013)

Company	نسبة التغير % Change	31/03/2013	30/04/2013	الشركة
Arabian Shield	42.90%	33.80	48.30	الدرع العربي
City Cement	38.35%	17.60	24.35	اسمنت المدينة
Tihama	31.78%	85.75	113.00	تهامه للاعلان
Thim'ar	25.37%	33.50	42.00	ثمار
Shams	24.52%	77.50	96.50	شمس

الشركات الأكثر إنخفاضا في أسعارها (مقارنة سعر إغلاق أبريل 2013 م مع مارس 2013 م)

Top Losers (Comparing Close Price of April 2013 with March 2013)

Company	نسبة التغير % Change	31/03/2013	30/04/2013	الشركة
Saudi Export	-43.18%	100.75	57.25	الصادرات
Industrialization	-14.98%	30.70	26.10	التصنيع
Care	-12.89%	71.75	62.50	رعاية
ALAHLI TAKAFUL	-11.45%	74.25	65.75	الاهلي للتكافل
Pipes	-11.24%	25.80	22.90	انابيب

Banks & Financial Services	قيمة الاسهم المتداولة Value Traded	الاسهم المتداولة Volume Traded	الصفقات المنفذه Transactions	المصارف والخدمات المالية
Riyad	285,185,336.20	12,276,532	2,002	الرياض
AlJazira	391,251,921.10	14,982,943	9,361	الجزيرة
Saudi Investment	112,420,104.05	5,719,517	1,936	استثمار
Saudi Hollandi	70,443,149.20	2,400,211	1,119	السعودي الهولندي
Saudi Fransi	227,191,631.70	7,508,889	3,019	السعودي الفرنسي
SABB	151,230,019.50	4,326,015	1,397	ساب
Arab National	118,606,241.30	4,297,911	1,197	العربي الوطني
SAMBA	308,498,812.40	6,843,534	2,813	سامبا
Al Rajhi	2,285,249,945.00	34,792,846	19,737	الراجحي
AL Bilad	423,384,184.50	18,231,057	13,469	البلاد
Alinma	4,880,856,101.55	369,964,582	60,317	الإئماء
Total	9,254,317,446.50	481,344,037	116,367	اجمالي القطاع
Petrochemical Industries	قيمة الاسهم المتداولة Value Traded	الاسهم المتداولة Volume Traded	الصفقات المنفذه Transactions	الصناعات البتروكيماوية
CHEMANOL	349,984,703.35	25,825,465	10,439	كيماول
Petrochem	178,897,543.50	8,954,927	4,698	بتروكيم
SABIC	8,848,691,259.25	94,238,906	84,431	سابك
SAFCO	577,355,286.50	3,814,166	5,817	سافكو
Industrialization	909,114,455.70	32,897,424	13,161	التصنيع
Alujain	237,357,601.65	16,677,371	7,346	اللجين
Nama Chemicals	681,087,966.45	52,092,338	18,971	نماء للكيماويات
SIIG	348,624,569.75	15,602,729	5,763	المجموعة السعودية
Sahara Petrochemical	480,323,463.20	33,524,138	10,334	الصحراء للبتروكيماويات
YANSAB	463,563,631.75	8,952,154	6,656	ينساب
Sipchem	226,525,500.05	11,941,151	5,414	سيكيم العالمية
Advanced	242,113,735.80	8,657,988	5,783	المتقدمة
Saudi Kayan	859,802,551.70	74,513,161	17,892	كيان السعودية
Petro Rabigh	490,613,268.40	28,612,818	14,989	بترو رابغ
Total	14,894,055,537.05	416,304,736	211,694	اجمالي القطاع
Cement	قيمة الاسهم المتداولة Value Traded	الاسهم المتداولة Volume Traded	الصفقات المنفذه Transactions	الاسمنت
HCC	524,623,609.05	26,201,443	13,649	أسمنت حائل
Najran Cement	815,678,048.20	32,493,678	18,803	أسمنت نجران
City Cement	838,890,999.50	41,867,966	29,885	اسمنت المدينة
Northern Cement	2,545,463,994.35	133,521,928	69,250	أسمنت الشمالية
Arab Cement	325,500,786.50	5,403,356	5,344	الاسمنت العربية
Yamamah Cement	264,197,801.65	5,492,576	3,907	اسمنت اليمامة
Saudi Cement	247,051,812.50	2,614,449	2,416	اسمنت السعوديه
Qassim Cement	197,096,430.75	2,511,121	2,926	اسمنت القصيم
Southern Cement	98,815,167.75	1,002,652	1,334	اسمنت الجنوبيه
Yanbu Cement	384,222,464.75	6,189,303	4,817	اسمنت ينبع
Eastern Cement	123,203,227.25	2,164,721	2,399	اسمنت الشرقية
Tabuk Cement	182,027,514.40	6,959,800	3,298	اسمنت تبوك
Jouf Cement	622,151,118.60	36,037,752	13,937	اسمنت الجوف
Total	7,168,922,975.25	302,460,745	171,965	اجمالي القطاع
Retail	قيمة الاسهم المتداولة Value Traded	الاسهم المتداولة Volume Traded	الصفقات المنفذه Transactions	التجزئة
A. Othaim Market	335,018,981.00	3,651,690	5,847	أسواق ع العثيم
Mouwasat	205,036,301.25	3,159,126	3,849	المواساة
Extra	146,896,194.00	1,468,068	3,058	إكسترا
Dallah Health	1,308,132,723.50	20,909,153	27,585	دله الصحية
Care	5,657,209,473.75	84,880,920	129,651	رعاية
SASCO	1,587,602,173.25	63,734,676	42,141	ساسكو
Thim'ar	2,567,506,824.90	64,541,812	82,871	ثمار

Retail	قيمة الاسهم المتداوله Value Traded	الاسهم المتداوله Volume Traded	الصفقات المنفذه Transactions	التجزئة
Fitaihi Group	611,365,440.85	38,185,796	15,394	مجموعة فنتيحي
Jarir	112,084,982.00	662,875	1,727	جرير
Aldrees	487,420,935.60	13,338,216	11,159	الدريس
AlHokair	267,557,989.00	2,032,378	4,417	الحكير
Alkhaleej Trng	282,515,250.60	8,290,815	8,360	الخليج للتدريب
Total	13,568,347,269.70	304,855,525	336,059	اجمالي القطاع

Energy & Utilities	قيمة الاسهم المتداوله Value Traded	الاسهم المتداوله Volume Traded	الصفقات المنفذه Transactions	الطاقة والمرافق الخدمية
Gas & Industrialization	92,646,544.75	4,649,319	3,018	الغاز والتصنيع
Saudi Electricity	722,434,105.60	53,038,072	10,201	كهرباء السعودية
Total	815,080,650.35	57,687,391	13,219	اجمالي القطاع

Agriculture & Food Industries	قيمة الاسهم المتداوله Value Traded	الاسهم المتداوله Volume Traded	الصفقات المنفذه Transactions	الزراعة والصناعات الغذائية
SAVOLA Group	363,126,957.50	8,095,189	4,784	مجموعة صافولا
Food	1,821,487,435.90	49,269,357	55,467	الغذائية
SADAFCO	106,037,070.00	1,530,103	2,699	سدافكو
Almarai	545,614,009.50	8,447,567	6,352	المراعي
Anaam Holding	1,550,376,321.10	37,581,122	37,114	أنعام القابضة
H B	498,231,863.55	9,755,302	14,501	حلواني إخوان
Herfy Foods	208,521,693.50	1,888,636	3,563	هرفي للأغذية
Catering	219,952,813.75	2,223,485	4,566	التموين
NADEC	775,008,234.00	28,591,895	18,165	نادك
Qassim Agriculture	689,702,588.55	48,949,393	23,227	القصيم الزراعيه
Tabuk Agriculture	920,071,012.80	25,397,921	23,994	تبوك الزراعيه
Saudi Fisheries	1,589,986,575.20	47,605,696	45,112	الأسماك
Sharqiya Dev Co	3,041,044,681.50	45,057,207	66,680	الشرقية للتنمية
Jouff Agriculture	99,968,386.30	2,401,965	2,378	الجوف الزراعيه
Bishah Agriculture *	0.00	0	0	* بيشة الزراعيه
Jazan Development	572,678,652.75	34,951,647	13551	جازان للتنمية
Total	13,001,808,295.90	351,746,485	322,153	اجمالي القطاع

Telecomm. & Information Technology	قيمة الاسهم المتداوله Value Traded	الاسهم المتداوله Volume Traded	الصفقات المنفذه Transactions	الاتصالات وتقنية المعلومات
STC	695,363,494.20	17,872,252	8,588	الاتصالات
Ethad Etisalat	1,285,219,655.00	15,868,460	10,094	اتحاد اتصالات
ZAIN KSA	3,150,513,145.65	363,131,845	54,013	زين السعودية
Atheeb Telecom	1,661,525,264.60	127,319,307	41,942	عذيب للاتصالات
Almutakamela*	0.00	0	0	* المتكاملة
Total	6,792,621,559.45	524,191,864	114,637	اجمالي القطاع

Insurance	قيمة الاسهم المتداوله Value Traded	الاسهم المتداوله Volume Traded	الصفقات المنفذه Transactions	التأمين
Tawuniya	329,606,894.70	10,455,732	7,850	التعاونية
Malath Insurance	581,565,194.65	25,599,848	16,887	ملاذ للتأمين
MEDGULF	198,578,677.10	6,991,026	6,276	ميدغلف للتأمين
ALLIANZ SF	2,050,185,343.00	25,989,166	56,889	أليانز إس إف
SALAMA	1,165,058,128.50	17,463,012	34,672	سلامة
Walaa Insurance	1,003,412,070.40	31,106,885	28,257	ولاء للتأمين
Arabian Shield	1,513,893,395.00	35,174,587	45,566	الدرع العربي
SABB Takaful	1,999,534,665.40	47,026,095	58,786	ساب تكافل

Insurance	قيمة الاسهم المتداوله Value Traded	الاسهم المتداوله Volume Traded	الصفقات المنفذه Transactions	التأمين
SANAD	2,549,931,452.30	78,121,079	75,774	سند
SAICO	1,013,145,497.25	14,918,262	26,797	سايكو
Wafa Insurance	2,734,063,970.00	20,498,044	79,511	وفاء للتأمين
Gulf Union	640,573,522.10	22,849,959	19,114	اتحاد الخليج
ATC	683,252,809.75	9,974,116	18,657	الأهلي للتكافل
Al - Ahlia	1,888,073,941.00	28,114,076	48,299	الأهلية
ACIG	2,745,740,825.05	60,339,148	78,212	أسيج
AICC	580,135,519.30	18,616,218	18,706	التأمين العربية
Trade Union	695,663,234.60	25,016,152	17,223	الاتحاد التجاري
Sagr Insurance	369,030,980.60	10,810,843	11,516	الصقر للتأمين
U C A	419,330,158.50	11,435,796	11,950	المتحدة للتأمين
Saudi Re	494,184,154.95	44,515,973	14,568	الإعادة السعودية
Bupa Arabia	213,765,894.10	6,706,089	7,600	بوبا العربية
Weqaya Takaful	986,834,305.80	22,699,788	28,021	وقاية للتكافل
Al Rajhi Takaful	677,282,630.00	11,465,556	18,283	تكافل الراجحي
ACE	847,913,231.75	10,464,025	26,873	ايس
AXA - Cooperative	1,101,025,752.85	23,503,036	31,781	اكسا - التعاونية
Gulf General	744,802,039.00	13,093,756	21,952	الخليجية العامة
Buruj	799,296,255.75	13,370,391	22,778	بروج
Al Alamiya	1,015,690,697.75	15,172,969	27,268	العالمية
Solidarity	1,104,917,178.10	32,558,915	30,821	سوليدريتي تكافل
Wataniya	1,475,818,335.25	12,025,491	44,739	الوطنية
Amana Insurance	961,945,172.40	22,092,970	35,604	امانة للتأمين
Enaya	1,655,131,349.60	36,836,132	47,320	عناية
Alinma Tokio M.	889,332,686.75	10,591,134	23,065	الإنماء طوكيو م
Total	36,128,715,963.25	775,596,269	1,041,615	اجمالي القطاع

Multi- Investment	قيمة الاسهم المتداوله Value Traded	الاسهم المتداوله Volume Traded	الصفقات المنفذه Transactions	شركات الاستثمار المتعدد
SARCO	1,635,054,214.75	25,000,903	36,525	المصافي
Saudi Advanced	320,737,967.90	20,070,806	10,098	المتطورة
Al Ahsa for Dev.	615,140,867.05	41,495,094	16,184	الاحساء للتنمية
SISCO	491,298,324.20	33,790,813	12,814	سيسكو
Assir	430,002,999.40	24,415,907	8,487	عسير
* Al Baha	9,921,974.35	734,430	658	* الباحة
kingdom	442,942,818.30	24,802,054	15,748	المملكة
Total	3,945,099,165.95	170,310,007	100,514	اجمالي القطاع

Industrial Investment	قيمة الاسهم المتداوله Value Traded	الاسهم المتداوله Volume Traded	الصفقات المنفذه Transactions	الاستثمار الصناعي
Takween	348,826,572.80	9,042,375	10,432	تكوين
BCI	486,963,040.10	14,689,541	13,628	بي سي أي
MA'ADEN	485,822,099.20	14,872,420	9,560	معادن
Astra Indust	93,790,993.90	2,205,236	4,005	أسترا الصناعية
ALSorayai	583,507,752.80	28,110,858	17,509	مجموعة السريع
Shaker	200,356,513.25	2,572,902	2,831	شاكرا
Pharmaceutical	154,686,795.80	3,633,648	2,533	الدوائية
Glass	207,187,142.95	8,080,624	6,573	زجاج
FIPCO	3,692,864,321.65	66,344,931	74,362	فيبيكو
Maadaniyah	902,380,923.50	24,595,373	24,478	معدنية
Saudi Chemical	166,941,894.70	3,888,330	2,796	الكيميائيه السعوديه
SPM	1,116,019,765.00	35,341,869	24,793	صناعة الورق
AlAbdullatif	142,002,109.80	4,061,084	3,818	العبد اللطيف
Saudi Export	4,067,224,400.25	60,427,045	96,694	الصادرات
Total	12,648,574,325.70	277,866,236.00	294,012.00	اجمالي القطاع

Building & Construction	قيمة الاسهم المتداوله Value Traded	الاسهم المتداوله Volume Traded	الصفقات المنفذه Transactions	التشييد والبناء
ASLAK	274,404,921.80	8,063,801	6,438	أسلاك
* MMG	0.00	0	0	* مجموعة المعجل
SSP	175,612,622.80	6,667,790	5,493	الأنابيب السعودية
ALKHODARI	837,514,867.20	26,310,196	23,938	الخضري
Ceramic	583,021,371.25	6,265,698	8,832	الخزف
Gypsum	534,070,296.10	17,729,091	15,536	الجبس
Cables	345,221,820.90	25,321,755	10,637	الكابلات
Saudi Industrial	853,943,662.65	46,748,075	26,091	صدق
Amiantit	248,828,803.70	17,728,190	6,898	اميانتيث
Pipes	624,627,319.95	25,325,427	16,307	أنابيب
Zamil Industrial	206,555,099.20	5,681,238	3,580	الزامل للصناعة
AL Babbain	197,444,747.20	8,064,541	6,634	البابطين
SVCP	269,890,554.00	3,776,369	6,665	الفخارية
MESC	444,104,174.40	24,513,149	12,333	مسك
Red Sea	286,787,308.30	7,965,811	8,788	البحر الأحمر
Total	5,882,027,569.45	230,161,131	158,170	اجمالي القطاع

Real Estate Development	قيمة الاسهم المتداوله Value Traded	الاسهم المتداوله Volume Traded	الصفقات المنفذه Transactions	التطوير العقاري
Real Estate	267,001,333.00	8,267,690	9,536	العقارية
Taiba	425,524,812.60	14,093,837	10,864	طبية للاستثمار
Makkah	113,434,715.50	2,575,794	2,845	مكة للانشاء
Arriyadh Development	806,356,966.70	35,517,639	14,792	التعمير
Emaar E .C	2,448,790,286.90	252,735,272	42,758	إعمار
Jabal Omar	1,421,340,697.30	55,554,205	23,006	جبل عمر
Dar Al Arkan	3,598,672,995.40	426,387,471	47,229	دار الأركان
KEC	1,845,628,053.15	123,381,786	35,081	مدينة المعرفة
Total	10,926,749,860.55	918,513,694	186,111	اجمالي القطاع

Transport	قيمة الاسهم المتداوله Value Traded	الاسهم المتداوله Volume Traded	الصفقات المنفذه Transactions	النقل
Bahri	433,417,724.60	22,227,395	7,804	البحري
SAPTCO	976,939,723.15	59,269,423	19,524	النقل الجماعي
Mubarrad	1,478,670,685.00	20,423,232	33,705	مبرد
Budget Saudi	154,047,752.10	2,966,518	4,260	بديجت السعودية
Total	3,043,075,884.85	104,886,568	65,293	اجمالي القطاع

Media and Publishing	قيمة الاسهم المتداوله Value Traded	الاسهم المتداوله Volume Traded	الصفقات المنفذه Transactions	الاعلام والنشر
Tihama	1,822,813,238	16,179,123	35,265	تهامه للاعلان
SRMG	118,432,422	5,569,169	5,245	الأبحاث و التسويق
SPPC	256,651,237	7,009,499	8,003	طباعة وتغليف
Total	2,197,896,896.50	28,757,791	48,513	اجمالي القطاع

Hotel & Tourism	قيمة الاسهم المتداوله Value Traded	الاسهم المتداوله Volume Traded	الصفقات المنفذه Transactions	الفنادق والسياحة
ALTAYYAR	779,464,482.75	11,388,202	14,047	الطيار
Hotels	535,936,207.10	17,681,387	16,135	الفنادق
Shams	2,686,095,226.25	26,692,414	64,978	شمس
Total	4,001,495,916.10	55,762,003	95,160	اجمالي القطاع

Market	قيمة الاسهم المتداوله Value Traded	الاسهم المتداوله Volume Traded	الصفقات المنفذه Transactions	اجمالي السوق
	144,268,789,316.55	5,000,444,482	3,275,482	

* Suspended.

* معلقة من التداول.

Banks & Financial Services	النسبة للسوق %To Market	النسبة للقطاع %to Sector	القيمة السوقية بالريال Market Capitalization	سعر الإغلاق Close Price	عدد الاسهم المصدرة Issued Shares	المصارف والخدمات المالية
Riyad	2.41	10.86	34,875,000,000.00	23.25	1,500,000,000	الرياض
AlJazira	0.54	2.44	7,830,000,000.00	26.10	300,000,000	الجزيرة
Saudi Investment	0.76	3.41	10,945,000,000.00	19.90	550,000,000	استثمار
Saudi Hollandi	0.83	3.75	12,026,070,000.00	30.30	396,900,000	السعودي الهولندي
Saudi Fransi	1.86	8.39	26,939,732,675.00	29.80	904,017,875	السعودي الفرنسي
SABB	2.46	11.09	35,600,000,000.00	35.60	1,000,000,000	ساب
Arab National	1.64	7.36	23,630,000,000.00	27.80	850,000,000	العربي الوطني
SAMBA	2.83	12.75	40,950,000,000.00	45.50	900,000,000	سامبا
Al Rajhi	6.85	30.83	99,000,000,000.00	66.00	1,500,000,000	الراجحي
AL Bilad	0.65	2.91	9,360,000,000.00	23.40	400,000,000	البلاد
Alinma	1.38	6.21	19,950,000,000.00	13.30	1,500,000,000	الإئتماء
Total	22.23	-	321,105,802,675.00	-	9,800,917,875	اجمالي القطاع

Petrochemical Industries	النسبة للسوق %To Market	النسبة للقطاع %to Sector	القيمة السوقية بالريال Market Capitalization	سعر الإغلاق Close Price	عدد الاسهم المصدرة Issued Shares	الصناعات البتروكيماوية
CHEMANOL	0.11	0.36	1,585,890,000.00	13.15	120,600,000	كيماول
Petrochem	0.66	2.17	9,600,000,000.00	20.00	480,000,000	بتروكيم
SABIC	18.84	61.64	272,250,000,000.00	90.75	3,000,000,000	سابك
SAFCO	3.47	11.34	50,083,333,283.25	150.25	333,333,333	سافكو
Industrialization	1.21	3.95	17,458,659,732.60	26.10	668,914,166	التصنيع
Alujain	0.07	0.22	954,960,000.00	13.80	69,200,000	اللجين
Nama Chemicals	0.11	0.37	1,632,204,000.00	12.70	128,520,000	نماء للكيماويات
SIIG	0.71	2.32	10,260,000,000.00	22.80	450,000,000	المجموعة السعودية
Sahara Petrochemical	0.43	1.42	6,274,768,500.00	14.30	438,795,000	الصحراء للبتر وكيمياء
YANSAB	2.00	6.53	28,828,125,000.00	51.25	562,500,000	ينساب
Sipchem	0.49	1.62	7,149,999,987.00	19.50	366,666,666	سبكيم العالمية
Advanced	0.32	1.03	4,559,061,000.00	27.80	163,995,000	المتقدمة
Saudi Kayan	1.17	3.84	16,950,000,000.00	11.30	1,500,000,000	كيان السعودية
Petro Rabigh	0.97	3.18	14,059,800,000.00	16.05	876,000,000	بترو رابغ
Total	30.57	-	441,646,801,502.85	-	9,158,524,165	اجمالي القطاع

Cement	النسبة للسوق %To Market	النسبة للقطاع %to Sector	القيمة السوقية بالريال Market Capitalization	سعر الإغلاق Close Price	عدد الاسهم المصدرة Issued Shares	الاسمنت
HCC	0.15	2.44	2,129,325,000.00	21.75	97,900,000	أسمنت حائل
Najran Cement	0.32	5.24	4,573,000,000.00	26.90	170,000,000	أسمنت نجران
City Cement	0.32	5.28	4,607,020,000.00	24.35	189,200,000	أسمنت المدينة
Northern Cement	0.25	4.15	3,618,000,000.00	20.10	180,000,000	أسمنت الشمالية
Arab Cement	0.37	6.12	5,340,000,000.00	66.75	80,000,000	الاسمنت العربية
Yamamah Cement	0.70	11.59	10,104,750,000.00	49.90	202,500,000	اسمنت اليمامة
Saudi Cement	1.05	17.37	15,147,000,000.00	99.00	153,000,000	اسمنت السعودية
Qassim Cement	0.50	8.28	7,222,500,000.00	80.25	90,000,000	اسمنت القصيم
Southern Cement	0.96	15.97	13,930,000,000.00	99.50	140,000,000	اسمنت الجنوبيه
Yanbu Cement	0.73	12.06	10,513,125,000.00	66.75	157,500,000	اسمنت ينبع
Eastern Cement	0.35	5.84	5,095,500,000.00	59.25	86,000,000	اسمنت الشرقية
Tabuk Cement	0.18	2.94	2,565,000,000.00	28.50	90,000,000	اسمنت تبوك
Jouf Cement	0.16	2.71	2,359,500,000.00	18.15	130,000,000	اسمنت الجوف
Total	6.04	-	87,204,720,000.00	-	1,766,100,000	اجمالي القطاع

Retail	النسبة للسوق %To Market	النسبة للقطاع %to Sector	القيمة السوقية بالريال Market Capitalization	سعر الإغلاق Close Price	عدد الاسهم المصدرة Issued Shares	التجزئة
A. Othaim Market	0.15	5.64	2,165,625,000.00	96.25	22,500,000	أسواق ع العثيم
Mouwasat	0.23	8.63	3,312,500,000.00	66.25	50,000,000	المواساة
Extra	0.21	8.00	3,067,500,000.00	102.25	30,000,000	إكسترا
Dallah Health	0.20	7.57	2,902,800,000.00	61.50	47,200,000	دله الصحية
Care	0.19	7.31	2,803,125,000.00	62.50	44,850,000	رعاية
SASCO	0.08	2.84	1,089,000,000.00	24.20	45,000,000	ساسكو

Retail	النسبة للسوق %To Market	النسبة للقطاع %to Sector	القيمة السوقية بالريال Market Capitalization	سعر الاغلاق Close Price	عدد الاسهم المصدرة Issued Shares	التجزئة
Thim'ar	0.03	1.09	420,000,000.00	42.00	10,000,000	ثمار
Fitaihi Group	0.06	2.27	869,000,000.00	15.80	55,000,000	مجموعة فتيحي
Jarir	0.72	27.29	10,470,000,000.00	174.50	60,000,000	جرير
Aldrees	0.08	2.85	1,095,000,000.00	36.50	30,000,000	الدريس
AlHokair	0.63	23.86	9,152,500,000.00	130.75	70,000,000	الحكير
Alkhaleej Trng	0.07	2.65	1,017,000,000.00	33.90	30,000,000	الخليج للتدريب
Total	2.66	-	38,364,050,000.00	-	494,550,000	اجمالي القطاع

Energy & Utilities	النسبة للسوق %To Market	النسبة للقطاع %to Sector	القيمة السوقية بالريال Market Capitalization	سعر الاغلاق Close Price	عدد الاسهم المصدرة Issued Shares	الطاقة والمرافق الخدمية
Gas & Industrialization	0.10	2.68	1,485,000,000.00	19.80	75,000,000	الغاز والتصنيع
Saudi Electricity	3.73	97.32	53,957,389,904.25	12.95	4,166,593,815	كهرباء السعودية
Total	3.84	-	55,442,389,904.25	-	4,241,593,815	اجمالي القطاع

Agriculture & Food Industries	النسبة للسوق %To Market	النسبة للقطاع %to Sector	القيمة السوقية بالريال Market Capitalization	سعر الاغلاق Close Price	عدد الاسهم المصدرة Issued Shares	الزراعة والصناعات الغذائية
SAVOLA Group	1.66	31.99	23,950,000,000.00	47.90	500,000,000	مجموعة صافولا
Food	0.05	0.92	688,000,000.00	34.40	20,000,000	الغذائية
SADAFCO	0.17	3.22	2,413,125,000.00	74.25	32,500,000	سدافكو
Almarai	1.80	34.73	26,000,000,000.00	65.00	400,000,000	المراعي
Anaam Holding	0.05	1.06	793,800,000.00	40.50	19,600,000.00	أنعام القابضة
H B	0.10	1.96	1,464,285,787.50	51.25	28,571,430.00	حلواني إخوان
Herfy Foods	0.24	4.70	3,522,750,000.00	106.75	33,000,000.00	هرفي للأغذية
Catering	0.60	11.55	8,651,000,000.00	105.50	82,000,000.00	التموين
NADEC	0.11	2.04	1,530,000,000.00	25.50	60,000,000	نادك
Qassim Agriculture	0.05	0.92	692,500,000.00	13.85	50,000,000	القصيم الزراعيه
Tabuk Agriculture	0.05	0.98	734,000,000.00	36.70	20,000,000	تبوك الزراعيه
Saudi Fisheries	0.12	2.30	1,718,553,750.00	32.10	53,537,500	الأسماك
Sharqiya Dev Co	0.03	0.66	496,875,000.00	66.25	7,500,000	الشرقية للتنمية
Jouff Agriculture	0.07	1.38	1,030,000,000.00	41.20	25,000,000	الجوف الزراعيه
Bishah Agriculture *	0.02	0.47	348,750,000.00	69.75	5,000,000.00	* بيشة الزراعيه
Jazan Development	0.06	1.12	840,000,000.00	16.80	50,000,000	جازان للتنمية
Total	5.18	-	74,873,639,537.50	-	1,386,708,930	اجمالي القطاع

Telecomm. & Information Technology	النسبة للسوق %To Market	النسبة للقطاع %to Sector	القيمة السوقية بالريال Market Capitalization	سعر الاغلاق Close Price	عدد الاسهم المصدرة Issued Shares	الاتصالات وتقنية المعلومات
STC	5.39	50.74	77,800,000,000.00	38.90	2,000,000,000	الاتصالات
Etihad Etisalat	4.26	40.17	61,600,000,000.00	80.00	770,000,000	اتحاد اتصالات
ZAIN KSA	0.65	6.16	9,450,875,000.00	8.75	1,080,100,000	زين السعودية
Atheeb Telecom	0.14	1.34	2,055,375,000.00	13.05	157,500,000	عذيب للاتصالات
Almutakamela*	0.17	1.58	2,430,000,000.00	24.30	100,000,000	* المتكاملة
Total	10.61	-	153,336,250,000.00	-	4,107,600,000	اجمالي القطاع

Insurance	النسبة للسوق %To Market	النسبة للقطاع %to Sector	القيمة السوقية بالريال Market Capitalization	سعر الاغلاق Close Price	عدد الاسهم المصدرة Issued Shares	التأمين
Tawuniya	0.21	8.04	3,000,000,000.00	30.00	100,000,000	التعاونية
Malath Insurance	0.05	1.80	670,500,000.00	22.35	30,000,000	ملاذ للتأمين
MEDGULF	0.15	5.85	2,184,000,000.00	27.30	80,000,000	ميدغلف للتأمين
ALLIANZ SF	0.11	4.29	1,600,000,000.00	80.00	20,000,000	أليانز إس إف
SALAMA	0.04	1.70	635,000,000.00	63.50	10,000,000	سلامة
Walaa Insurance	0.05	1.76	658,000,000.00	32.90	20,000,000	ولاء للتأمين
Arabian Shield	0.07	2.59	966,000,000.00	48.30	20,000,000	الدرع العربي

Insurance	النسبة للسوق %To Market	النسبة للقطاع %to Sector	القيمة السوقية بالريال Market Capitalization	سعر الاغلاق Close Price	عدد الاسهم المصدرة Issued Shares	التأمين
SABB Takaful	0.10	4.30	1,509,600,000.00	44.40	34,000,000	ساب تكافل
SANAD	0.04	1.66	620,000,000.00	31.00	20,000,000	سند
SAICO	0.05	1.80	672,500,000.00	67.25	10,000,000	سايكو
Wafa Insurance	0.09	3.57	1,332,500,000.00	133.25	10,000,000	وفاء للتأمين
Gulf Union	0.04	1.64	611,600,000.00	27.80	22,000,000	اتحاد الخليج
ATC	0.08	2.94	1,095,833,355.25	65.75	16,666,667	الأهلي للتكافل
Al - Ahlia	0.05	1.96	732,500,000.00	73.25	10,000,000	الأهلية
ACIG	0.06	2.47	922,000,000.00	46.10	20,000,000	أسيج
AICC	0.04	1.68	628,000,000.00	31.40	20,000,000	التأمين العربية
Trade Union	0.05	1.84	687,500,000.00	27.50	25,000,000	الاتحاد التجاري
Sagr Insurance	0.05	1.85	690,000,000.00	34.50	20,000,000	الصفقر للتأمين
U C A	0.05	2.05	764,000,000.00	38.20	20,000,000	المتحدة للتأمين
Saudi Re	0.08	2.99	1,115,000,000.00	11.15	100,000,000	الإعادة السعودية
Bupa Arabia	0.08	3.27	1,220,000,000.00	30.50	40,000,000	بوبا العربية
Weqaya Takaful	0.06	2.30	858,000,000.00	42.90	20,000,000	وقاية للتكافل
Al Rajhi Takaful	0.08	3.14	1,170,000,000.00	58.50	20,000,000	تكافل الراجحي
ACE	0.05	2.08	775,000,000.00	77.50	10,000,000	ايس
AXA - Cooperative	0.07	2.63	980,000,000.00	49.00	20,000,000	اكسا - التعاونية
Gulf General	0.08	2.98	1,110,000,000.00	55.50	20,000,000	الخليجية العامة
Buruj	0.05	2.13	793,000,000.00	61.00	13,000,000	بروج للتأمين
Al Alamiya	0.09	3.51	1,310,000,000.00	65.50	20,000,000	العالمية
Solidarity	0.13	4.97	1,853,700,000.00	33.40	55,500,000	سوليدرتي تكافل
Wataniya	0.08	3.17	1,182,500,000.00	118.25	10,000,000	الوطنية
Amana Insurance	0.10	3.82	1,424,000,000.00	44.50	32,000,000	امانة للتأمين
Enaya	0.13	5.06	1,888,000,000.00	47.20	40,000,000	عناية
Alinma Tokio M.	0.11	4.42	1,650,000,000.00	82.50	20,000,000	الإئتماء طوكيو م
Total	2.58	-	37,308,733,355.25	-	928,166,667	اجمالي القطاع

Multi- Investment	النسبة للسوق %To Market	النسبة للقطاع %to Sector	القيمة السوقية بالريال Market Capitalization	سعر الاغلاق Close Price	عدد الاسهم المصدرة Issued Shares	شركات الإستثمار المتعدد
SARCO	0.07	1.40	960,000,000.00	64.00	15,000,000	المصافي
Saudi Advanced	0.05	0.99	676,080,000.00	15.65	43,200,000	المتطورة
Al Ahssa for Dev.	0.05	1.03	708,050,000.00	14.45	49,000,000	الاحساء للتنمية
SISCO	0.07	1.41	962,200,000.00	14.15	68,000,000	سيسكو
Assir	0.15	3.08	2,110,694,446.30	16.70	126,388,889	عسير
Al Baha*	0.01	0.30	202,500,000.00	13.50	15,000,000	* الباحة
kingdom	4.35	91.79	62,814,704,985.00	16.95	3,705,882,300	المملكة
Total	4.74	-	68,434,229,431.30	-	4,022,471,189	اجمالي القطاع

Industrial Investment	النسبة للسوق %To Market	النسبة للقطاع %to Sector	القيمة السوقية بالريال Market Capitalization	سعر الاغلاق Close Price	عدد الاسهم المصدرة Issued Shares	الإستثمار الصناعي
Takween	0.09	2.63	1,351,000,000.00	38.60	35,000,000	تكوين
BCI	0.06	1.73	888,250,000.00	32.30	27,500,000	بي سي أي
MA'ADEN	2.02	56.70	29,137,500,000.00	31.50	925,000,000	معادن
Astra Indust	0.22	6.12	3,142,588,232.80	42.40	74,117,647	أسترا الصناعية
ALSorayai	0.05	1.48	759,375,000.00	20.25	37,500,000	مجموعة السريع
Shaker	0.19	5.38	2,765,000,000.00	79.00	35,000,000	شاكرا
Pharmaceutical	0.24	6.73	3,459,093,750.00	44.10	78,437,500	الدوائية
Glass	0.05	1.48	759,000,000.00	25.30	30,000,000	زجاج
FIPCO	0.04	1.20	618,125,000.00	53.75	11,500,000	فيبيكو
Maadaniyah	0.07	2.01	1,031,713,666.30	36.70	28,112,089	معننية
Saudi Chemical	0.19	5.41	2,782,560,000.00	44.00	63,240,000	الكيميائية السعودية
SPM	0.08	2.35	1,207,500,000.00	32.20	37,500,000	صناعة الورق
AlAbdullatif	0.20	5.58	2,868,125,000.00	35.30	81,250,000	العيد اللطيف
Saudi Export	0.04	1.20	618,300,000.00	57.25	10,800,000	الصادرات
Total	3.56	-	51,388,130,649.10	-	1,474,957,236	اجمالي القطاع

Building & Construction	النسبة للسوق %To Market	النسبة للقطاع %to Sector	القيمة السوقية بالريال Market Capitalization	سعر الاغلاق Close Price	عدد الاسهم المصدرة Issued Shares	التشييد والبناء
ASLAK	0.10	6.52	1,411,800,000.00	36.20	39,000,000	اسلاك
* MMG	0.11	7.24	1,568,750,000.00	12.55	125,000,000	* مجموعة المعجل
SSP	0.10	6.38	1,382,100,000.00	27.10	51,000,000	الأنابيب السعودية
ALKHODARI	0.13	8.34	1,806,250,000.00	34.00	53,125,000	الخضري
Ceramic	0.25	16.70	3,618,750,000.00	96.50	37,500,000	الخزف
Gypsum	0.07	4.59	994,333,343.80	31.40	31,666,667	الجبس
Cables	0.07	4.84	1,048,800,000.00	13.80	76,000,000	الكابلات
Saudi Industrial	0.05	3.21	696,000,000.00	17.40	40,000,000	صدق
Amiantit	0.11	7.49	1,622,775,000.00	14.05	115,500,000	اميانتيت
Pipes	0.06	4.23	916,000,000.00	22.90	40,000,000	أنابيب
Zamil Industrial	0.16	10.63	2,304,000,000.00	38.40	60,000,000	الزامل للصناعة
AL Babtain	0.07	4.82	1,044,467,144.00	24.50	42,631,312	البياطين
SVCP	0.07	4.95	1,072,500,000.00	71.50	15,000,000	الفخارية
MESC	0.05	3.36	728,000,000.00	18.20	40,000,000	مسك
Red Sea	0.10	6.70	1,452,000,000.00	36.30	40,000,000	البحر الأحمر
Total	1.50	-	21,666,525,487.80	-	806,422,979	اجمالي القطاع
Real Estate Development	النسبة للسوق %To Market	النسبة للقطاع %to Sector	القيمة السوقية بالريال Market Capitalization	سعر الاغلاق Close Price	عدد الاسهم المصدرة Issued Shares	التطوير العقاري
Real Estate	0.26	5.83	3,768,000,000.00	31.40	120,000,000	العقارية
Taiba	0.32	7.20	4,650,000,000.00	31.00	150,000,000	طبية للاستثمار
Makkah	0.53	11.84	7,647,473,536.00	46.40	164,816,240	مكة للانشاء
Arriyadh Development	0.16	3.55	2,295,000,000.00	22.95	100,000,000	التعمير
Emaar E .C	0.56	12.50	8,075,000,000.00	9.50	850,000,000	إعمار
Jabal Omar	1.65	36.82	23,792,640,000.00	25.60	929,400,000	جبل عمر
Dar Al Arkan	0.64	14.21	9,180,000,000.00	8.50	1,080,000,000	دار الأركان
KEC	0.36	8.06	5,208,255,000.00	15.35	339,300,000	مدينة المعرفة
Total	4.47	-	64,616,368,536.00	-	3,733,516,240	اجمالي القطاع
Transport	النسبة للسوق %To Market	النسبة للقطاع %to Sector	القيمة السوقية بالريال Market Capitalization	سعر الاغلاق Close Price	عدد الاسهم المصدرة Issued Shares	النقل
Bahri	0.42	55.82	6,126,750,000.00	19.45	315,000,000	البحري
SAPTCO	0.14	18.90	2,075,000,000.00	16.60	125,000,000	النقل الجماعي
Mubarrad	0.08	11.11	1,219,500,000.00	67.75	18,000,000	ميرد
Budget Saudi	0.11	14.17	1,555,500,000.00	51.00	30,500,000	بديجت السعودية
Total	0.76	-	10,976,750,000.00	-	488,500,000	اجمالي القطاع
Media and Publishing	النسبة للسوق %To Market	النسبة للقطاع %to Sector	القيمة السوقية بالريال Market Capitalization	سعر الاغلاق Close Price	عدد الاسهم المصدرة Issued Shares	الاعلام والنشر
Tihama	0.12	30.72	1,695,000,000.00	113.00	15,000,000	تهامه للاعلان
SRMG	0.11	30.02	1,656,000,000.00	20.70	80,000,000	الأبحاث و التسويق
SPPC	0.15	39.26	2,166,000,000.00	36.10	60,000,000	طباعة وتغليف
Total	0.38	-	5,517,000,000.00	-	155,000,000	اجمالي القطاع
Hotel & Tourism	النسبة للسوق %To Market	النسبة للقطاع %to Sector	القيمة السوقية بالريال Market Capitalization	سعر الاغلاق Close Price	عدد الاسهم المصدرة Issued Shares	الفنادق والسياحة
ALTAYYAR	0.61	68.28	8,760,000,000.00	73.00	120,000,000	الطيار
Hotels	0.21	24.09	3,090,000,000.00	30.90	100,000,000	الفنادق
Shams	0.07	7.63	979,475,000.00	96.50	10,150,000	شمس
Total	0.89	-	12,829,475,000.00	-	230,150,000	اجمالي القطاع
Market	100.00	-	1,444,710,866,079.05	-	42,795,179,096.00	اجمالي السوق

* Suspended.

* معلقة من التداول.

FINANCIAL INDICATORS - 30/04/2013

المؤشرات المالية الرئيسية - 2013/04/30 م

Company	Close Price	Book Value (SR)	P/B Value	EPS (SR)	P/E Ratio	Issued Shares (mn)	Market Cap. (mn)	Shareholders' Equity (mn)	Net Income (mn)	الشركة
	سعر الإغلاق	القيمة الدفترية	السعر/القيمة الدفترية	العائد على السهم	السعر للعائد	الأسهم المصدره (مليون)	القيمة السوقية (مليون)	حقوق المساهمين (مليون)	صافي الدخل (مليون)	
Riyad	23.25	21.22	1.10	2.34	9.92	1,500.000	34,875.00	31,831.43	3,515.45	الرياض
AlJazira	26.10	17.21	1.52	1.67	15.61	300.000	7,830.00	5,162.88	501.44	الجزيرة
Saudi Investment	19.90	16.95	1.17	1.84	10.79	550.000	10,945.00	9,322.45	1,014.08	استثمار
Saudi Hollandi	30.30	20.68	1.46	3.30	9.19	396.900	12,026.07	8,209.63	1,309.21	السعودي الهولندي
Saudi Fransi	29.80	25.84	1.15	3.22	9.26	904.018	26,939.73	23,359.43	2,910.24	السعودي الفرنسي
SABB	35.60	20.02	1.78	3.33	10.68	1,000.000	35,600.00	20,022.81	3,333.99	ساب
Arab National	27.80	20.77	1.34	2.82	9.87	850.000	23,630.00	17,652.38	2,394.37	العربي الوطني
SAMBA	45.50	35.40	1.29	4.83	9.43	900.000	40,950.00	31,863.39	4,344.68	سامبا
Al Rajhi	66.00	23.68	2.79	5.28	12.49	1,500.000	99,000.00	35,522.37	7,925.07	الراجحي
AL Bilad	23.40	11.31	2.07	1.43	16.34	400.000	9,360.00	4,522.68	572.79	البلاد
Alinma	13.30	11.26	1.18	0.54	24.82	1,500.000	19,950.00	16,893.86	803.68	الإنماء
Total Banks & Financial Services Sector	-	20.85	1.57	2.92	11.22	9,800.918	321,105.80	204,363.29	28,624.99	إجمالي قطاع المصارف والخدمات المالية
CHEMANOL	13.15	13.16	1.00	0.67	19.76	120.600	1,585.89	1,586.91	80.24	كيمانول
Petrochem	20.00	8.72	2.29	-0.91	(M) (ن)	480.000	9,600.00	4,185.61	-436.06	بتروكيم
SABIC	90.75	50.66	1.79	8.00	11.34	3,000.000	272,250.00	151,978.46	24,010.68	سابك
SAFCO	150.25	29.52	5.09	12.03	12.49	333.333	50,083.28	9,840.60	4,010.90	سافكو
Industrialization	26.10	18.60	1.40	2.38	10.95	668.914	17,458.66	12,440.67	1,594.89	التصنيع
Alujain	13.80	8.78	1.57	0.38	36.76	69.200	954.96	607.77	25.98	اللجين
Nama Chemicals	12.70	10.55	1.20	-0.3472	(M) (ن)	128.520	1,632.20	1,356.51	-44.62	نماء للكيماويات
SIIG	22.80	13.62	1.67	0.90	25.34	450.000	10,260.00	6,129.52	404.97	المجموعة السعودية
Sahara Petrochemical	14.30	12.14	1.18	0.66	21.79	438.795	6,274.77	5,326.39	287.95	الصحراء للبتروكيماويات
YANSAB	51.25	24.23	2.12	4.25	12.05	562.500	28,828.13	13,628.25	2,393.17	ينساب
Sipchem	19.50	14.80	1.32	1.40	13.91	366.667	7,150.00	5,426.07	514.01	سيكيم العالمية
Advanced	27.80	12.15	2.29	2.373	11.72	163.995	4,559.06	1,993.29	389.09	المتقدمة
Saudi Kayan	11.30	9.52	1.19	-0.57	(M) (ن)	1,500.000	16,950.00	14,285.17	-856.02	كيان السعودية
Petro Rabigh	16.05	9.02	1.78	-0.33	(M) (ن)	876.000	14,059.80	7,902.94	-285.05	بترو رابغ
Total Petrochemical Industries Sector	-	25.84	1.87	3.50	11.85	9,158.524	441,646.75	236,688.15	32,090.12	إجمالي قطاع الصناعات البتروكيماوية
HCC	21.75	9.17	2.37	-0.35	(M) (ن)	97.900	2,129.33	897.35	-34.39	أسمنت حائل
Najran Cement	26.90	10.67	2.52	1.23	21.86	170.000	4,573.00	1,814.01	209.15	أسمنت نجران
City Cement	24.35	10.71	2.27	0.95	25.72	189.200	4,607.02	2,026.56	179.11	أسمنت المدينة
Northern Cement	20.10	12.96	1.55	0.54	37.40	180.000	3,618.00	2,332.34	96.74	أسمنت الشمالية
Arab Cement	66.75	38.47	1.74	4.93	13.53	80.000	5,340.00	3,077.32	394.78	الاسمنت العربية
Yamamah Cement	49.90	17.58	2.84	4.03	12.37	202.500	10,104.75	3,559.70	816.72	اسمنت اليمامة
Saudi Cement	99.00	19.35	5.12	7.31	13.55	153.000	15,147.00	2,960.45	1,117.72	اسمنت السعودية
Qassim Cement	80.25	20.31	3.95	6.34	12.65	90.000	7,222.50	1,828.10	570.98	اسمنت القصيم
Southern Cement	99.50	17.47	5.70	7.03	14.15	140.000	13,930.00	2,445.19	984.62	اسمنت الجنوب
Yanbu Cement	66.75	19.19	3.48	5.22	12.78	157.500	10,513.13	3,021.76	822.74	اسمنت ينبع
Eastern Cement	59.25	23.66	2.50	4.68	12.66	86.000	5,095.50	2,034.79	402.47	اسمنت الشرقية
Tabuk Cement	28.50	13.58	2.10	2.16	13.22	90.000	2,565.00	1,221.84	194.05	اسمنت تبوك
Jouf Cement	18.15	10.89	1.67	0.75	24.26	130.000	2,359.50	1,415.40	97.28	اسمنت الجوف
Total Cement Sector	-	16.21	3.05	3.31	14.45	1,766.100	87,204.72	28,634.81	5,851.97	إجمالي قطاع الأسمنت

Company	Close Price	Book Value (SR)	P/B Value	EPS (SR)	P/E Ratio	Issued Shares (mn)	Market Cap. (mn)	Shareholders' Equity (mn)	Net Income (mn)	الشركة
	سعر الإغلاق	القيمة الدفترية	السعر/القيمة الدفترية	العائد على السهم	السعر للعائد	(الأسهم المصدرة (مليون))	(القيمة السوقية (مليون))	حقوق المساهمين (مليون)	صافي الدخل (مليون)	
A. Othaim Market	96.25	32.06	3.00	7.94	12.12	22.500	2,165.63	721.26	178.72	اسواق ع العثيم
Mouwasat	66.25	16.32	4.06	3.56	18.63	50.000	3,312.50	816.24	177.77	المواساة
Extra	102.25	16.62	6.15	5.37	19.05	30.000	3,067.50	498.72	161.03	إكسترا
Dallah Health	61.50	24.47	2.51	2.91	21.12	47.200	2,902.80	1,154.92	137.42	دله الصحية
Care	62.50	18.19	3.44	2.39	26.15	44.850	2,803.13	815.85	107.20	رعاية
SASCO	24.20	15.45	1.57	0.62	39.05	45.000	1,089.00	695.37	27.89	خدمات السيارات
Thim'ar	42.00	4.62	9.09	0.44	94.47	10.000	420.00	46.20	4.45	ثمار
Fitaihi Group	15.80	11.50	1.37	0.65	24.36	55.000	869.00	632.29	35.67	مجموعة فتحي
Jarir	174.50	18.27	9.55	9.77	17.85	60.000	10,470.00	1,096.24	586.44	جرير
Aldreess	36.50	14.66	2.49	3.18	11.48	30.000	1,095.00	439.90	95.39	الدريس
AlHokair	130.75	28.88	4.53	8.85	14.77	70.000	9,152.50	2,021.89	619.69	الحكير
Alkhaleej Trng	33.90	12.52	2.71	2.21	15.37	30.000	1,017.00	375.52	66.18	الخليج للتدريب
Total Retail Sector	-	18.83	4.12	4.44	17.46	494.550	38,364.05	9,314.40	2,197.83	إجمالي قطاع التجزئة
Gas & Industrialization	19.80	14.04	1.41	1.95	10.17	75.000	1,485.00	1,053.17	145.96	الغاز والتصنيع
Saudi Electricity	12.95	12.79	1.01	0.60	21.68	4,166.594	53,957.39	53,306.52	2,488.66	كهرباء السعودية
Total Energy & Utilities Sector	-	12.82	1.02	0.62	21.04	4,241.594	55,442.39	54,359.69	2,634.61	إجمالي قطاع الطاقة والمرافق الخدمية
SAVOLA Group	47.90	15.94	3.00	2.91	16.46	500.000	23,950.00	7,971.21	1,455.11	مجموعة صافولا
Food	34.40	10.65	3.23	0.33	104.15	20.000	688.00	213.00	6.61	الغذائية
SADAFCO	74.25	26.17	2.84	5.07	14.65	32.500	2,413.13	850.45	164.72	سدافقو
Almarai	65.00	19.39	3.35	3.63	17.89	400.000	26,000.00	7,756.41	1,453.59	المراعي
Anaam Holding	40.50	11.10	3.65	0.19	211.06	19.600	793.80	217.58	3.76	أنعام القابضة
H B	51.25	18.25	2.81	3.49	14.67	28.571	1,464.29	521.46	99.83	حلواني إخوان
Herfy Foods	106.75	17.21	6.20	5.67	18.84	33.000	3,522.75	567.93	187.02	هرفي للأغذية
Catering	105.50	14.51	7.27	6.36	16.58	82.000	8,651.00	1,189.97	521.88	التموين
NADEC	25.50	18.42	1.38	1.61	15.85	60.000	1,530.00	1,105.27	96.52	نداك
Qassim Agriculture	13.85	7.08	1.96	-0.34	(M) (س)	50.000	692.50	354.11	-16.93	القصيم الزراعيه
Tabuk Agriculture	36.70	18.42	1.99	0.71	51.56	20.000	734.00	368.45	14.24	تبوك الزراعيه
Saudi Fisheries	32.10	6.39	5.03	-0.76	(M) (س)	53.538	1,718.55	341.87	-40.85	الأسماك
Sharqiya Dev Co	66.25	8.70	7.62	-1.03	(M) (س)	7.500	496.88	65.22	-7.72	الشرقية للتنمية
Jouff Agriculture	41.20	24.23	1.70	4.14	9.96	25.000	1,030.00	605.76	103.38	الجوف الزراعيه
Bishah Agriculture*	69.75	-	-	-	-	5.000	348.75	-	-	* بيشة الزراعيه
Jazan Development	16.80	10.30	1.63	0.15	110.73	50.000	840.00	515.19	7.59	جازان للتنمية
Total Agriculture & Food Industries	-	16.33	3.31	2.92	17.41	1,386.709	74,873.64	22,643.86	4,048.74	إجمالي قطاع الزراعة والصناعات الغذائية
STC	38.90	25.85	1.51	3.19	12.20	2,000.000	77,800.00	51,691.26	6,379.17	الاتصالات
Ethad Etisalat	80.00	27.74	2.88	7.99	10.02	770.000	61,600.00	21,359.91	6,149.84	اتحاد اتصالات
Zain KSA	8.75	7.46	1.17	-1.60	(M) (س)	1,080.100	9,450.88	8,053.92	-1,727.37	زين السعودية
Atheeb Telecom	13.05	-	-	-1.93	(M) (س)	157.500	2,055.38	900.68	-304.36	عذيب للاتصالات
Almutakamela*	24.30	-	-	-	-	100.000	2,430.00	-	-	* المتكاملة
Total Telecomm. & Information Tech. Sector	-	19.96	1.87	2.56	11.13	4,107.600	153,336.25	82,005.77	10,497.28	إجمالي قطاع الاتصالات وتقنية المعلومات
Tawuniya	30.00	20.97	1.43	1.99	15.11	100.000	3,000.00	2,096.50	198.59	التعاونية
Malath Insurance	22.35	10.38	2.15	0.40	55.69	30.000	670.50	311.27	12.04	ملاذ للتأمين
MEDGULF	27.30	15.14	1.80	2.28	11.97	80.000	2,184.00	1,211.05	182.41	ميدغلف للتأمين
ALLIANZE SF	80.00	8.46	9.46	0.56	141.77	20.000	1,600.00	169.16	11.29	الليانز إس إف
SALAMA	63.50	6.62	9.59	-1.16	(M) (س)	10.000	635.00	66.20	-11.58	سلامة
Wala Insurance	32.90	9.60	3.43	1.428	23.04	20.000	658.00	192.06	28.56	ولاء للتأمين
Arabian Shield	48.30	11.74	4.11	0.27	178.16	20.000	966.00	234.84	5.42	الدرع العربي

Company	Close Price	Book Value (SR)	P/B Value	EPS (SR)	P/E Ratio	Issued Shares (mn)	Market Cap. (mn)	Shareholders' Equity (mn)	Net Income (mn)	الشركة
	سعر الإغلاق	القيمة الدفترية	السعر/القيمة الدفترية	العائد على السهم	السعر للعائد	الأسهم المصدرة (مليون)	القيمة السوقية (مليون)	حقوق المساهمين (مليون)	صافي الدخل (مليون)	
SABB Takaful	44.40	9.88	4.50	0.43	103.27	34.000	1,509.60	335.82	14.62	ساب تكافل
SANAD	31.00	5.33	5.81	0.27	114.31	20.000	620.00	106.62	5.42	سند
SAICO	67.25	7.75	8.68	1.21	55.61	10.000	672.50	77.51	12.09	سايكو
Wafa Insurance	133.25	3.91	34.09	-0.72	(M) (س)	10.000	1,332.50	39.09	-7.24	وفا للتأمين
Gulf Union	27.80	6.50	4.28	0.035	795.32	22.000	611.60	142.93	0.77	إتحاد الخليج
ATC	65.75	8.24	7.98	0.26	250.48	16.667	1,095.83	137.29	4.38	الأهلي للتكافل
Al - Ahlia	73.25	4.45	16.46	1.44	51.01	10.000	732.50	44.51	14.36	الأهلية
ACIG	46.10	4.60	10.03	-0.89	(M) (س)	20.000	922.00	91.90	-17.85	أسيج
AICC	31.40	7.14	4.40	-1.61	(M) (س)	20.000	628.00	142.85	-32.26	التأمين العربية
Trade Union	27.50	12.63	2.18	0.64	43.21	25.000	687.50	315.73	15.91	الاتحاد التجاري
Sagr Insurce	34.50	14.68	2.35	1.85	18.63	20.000	690.00	293.59	37.04	الصقر للتأمين
U C A	38.20	16.72	2.29	2.78	13.76	20.000	764.00	334.35	55.54	المتحدة للتأمين
Saudi Re	11.15	9.49	1.18	0.337	33.12	100.000	1,115.00	948.93	33.67	الإعادة السعودية
Bupa Arabia	30.50	15.69	1.94	3.21	9.49	40.000	1,220.00	627.57	128.52	بوبا العربية
Weqaya Takaful	42.90	6.75	6.35	0.79	54.13	20.000	858.00	135.07	15.85	وقاية للتكافل
Al Rajhi Takaful	58.50	5.11	11.44	-0.40	(M) (س)	20.000	1,170.00	102.24	-7.92	تكافل الراجحي
ACE	77.50	16.76	4.62	2.68	28.94	10.000	775.00	167.64	26.78	ايس
AXA - Cooperative	49.00	9.14	5.36	0.75	65.37	20.000	980.00	182.89	14.99	اكسا - التعاونية
Gulf General	55.50	9.14	6.07	0.52	106.63	20.000	1,110.00	182.74	10.41	الخليجية العامة
Buruj	61.00	5.29	11.53	-1.01	(M) (س)	13.000	793.00	68.77	-13.17	بروج للتأمين
Al Alamiyah	65.50	6.96	9.41	0.24	272.07	20.000	1,310.00	139.18	4.82	العالمية
Solidarity	33.40	7.91	4.22	-0.68	(M) (س)	55.500	1,853.70	438.84	-37.87	سوليدارتي تكافل
Wataniya	118.25	9.19	12.87	0.84	140.04	10.000	1,182.50	91.90	8.44	الوطنية
Amana Insurance	44.50	6.88	6.47	-1.25	(M) (س)	32.000	1,424.00	220.21	-40.06	امانة للتأمين
Enaya	47.20	8.66	5.45	-0.83	(M) (س)	40.000	1,888.00	346.45	-33.02	عناية
Alinma Tokio M	82.50	7.27	11.35	-1.97	(M) (س)	20.000	1,650.00	145.41	-39.42	الإتماء طوكيو م
Total Insurance Sector	-	10.93	3.68	0.65	29.71	928.167	37,308.73	10,141.14	601.52	إجمالي قطاع التأمين
SARCO	64.00	28.03	2.28	1.12	57.05	15.000	960.00	420.49	16.83	المصافي
Saudi Advanced	15.65	18.39	0.85	-1.32	(M) (س)	43.200	676.08	794.27	-57.03	المتطورة
Al Ahsa for Dev.	14.45	9.92	1.46	-0.001	(M) (س)	49.000	708.05	485.89	-0.03	الإحصاء للتنمية
SISCO	14.15	11.41	1.24	0.92	15.38	68.000	962.20	775.95	44.52	سيسكو
Assir	16.70	19.55	0.85	0.91	18.44	126.389	2,110.69	2,471.36	114.46	عسير
Al Baha*	13.50	-	-	-	-	15.000	202.50	-	-	*الباحة
Kingdom	16.95	7.88	2.15	0.19	87.69	3,705.882	62,814.70	29,198.30	716.36	المملكة
Total Multi-Investment Sector	-	8.49	2.00	0.21	74.93	4,022.471	68,434.23	34,146.25	835.12	إجمالي قطاع شركات الاستثمار المتعدد
Takween	38.60	12.60	3.06	2.29	16.85	35.000	1,351.00	441.01	80.20	تكوين
BCI	32.30	17.38	1.86	2.35	13.77	27.500	888.25	478.00	64.50	بي سي أي
MA'ADEN	31.50	19.80	1.59	1.17	26.88	925.000	29,137.50	18,316.57	1,084.09	معادن
Astra Indust	42.40	25.84	1.64	3.33	12.73	74.118	3,142.59	1,915.22	246.89	أسترا الصناعية
ALSorayai	20.25	13.65	1.48	1.40	14.43	37.500	759.38	511.81	52.64	مجموعة السريع
Shaker	79.00	19.91	3.97	5.64	14.01	35.000	2,765.00	696.89	197.40	شاكز
Pharmaceutical	44.10	41.58	1.06	3.05	14.45	78.438	3,459.09	3,261.13	239.33	الدوائية
Glass	25.30	19.08	1.33	1.15	21.95	30.000	759.00	572.44	34.57	زجاج
FIPCO	53.75	14.57	3.69	2.16	24.89	11.500	618.13	167.51	24.84	فيكو
Maadaniyah	36.70	12.83	2.86	0.21	172.27	28.112	1,031.71	360.54	5.99	معننية
Saudi Chemical	44.00	24.23	1.82	4.61	9.54	63.240	2,782.56	1,532.34	291.75	الكيميائية السعودية
SPM	32.20	17.18	1.87	2.06	15.60	37.500	1,207.50	644.19	77.39	صناعة الورق
AlAbdullatif	35.30	16.15	2.19	3.53	10.01	81.250	2,868.13	1,312.44	286.46	العبدلطييف
Saudi Export	57.25	10.73	5.34	0.47	122.34	10.800	618.30	115.83	5.05	الصادرات
Total Industrial Investment Sector	-	20.56	1.69	1.82	19.10	1,474.957	51,388.13	30,325.92	2,691.09	إجمالي قطاع الاستثمار الصناعي

Company	Close Price	Book Value (SR)	P/B Value	EPS (SR)	P/E Ratio	Issued Shares (mn)	Market Cap. (mn)	Shareholders' Equity (mn)	Net Income (mn)	الشركة
	سعر الإغلاق	القيمة الدفترية	السعر/القيمة الدفترية	العائد على السهم	السعر للعائد	(الأسهم المصدره (مليون))	القيمة السوقية (مليون)	حقوق المساهمين (مليون)	صافي الدخل (مليون)	
ASLAK	36.200	11.490	3.151	3.325	10.888	39.000	1,411.800	448.106	129.666	أسلاك
MMG*	12.55	-	-	-	-	125.000	1,568.75	-	-	* مجموعة المعجل
SSP	27.10	16.21	1.67	1.15	23.63	51.000	1,382.10	826.63	58.49	الأنابيب السعودية
ALKHODARI	34.00	14.89	2.28	2.11	16.14	53.125	1,806.25	790.91	111.92	الخصري
Ceramic	96.50	37.02	2.61	7.13	13.54	37.500	3,618.75	1,388.44	267.19	الخرزف
Gypsum	31.40	14.47	2.17	0.51	61.90	31.667	994.33	458.07	16.06	الجبس
Cables	13.80	11.09	1.24	-2.15	(M)	76.000	1,048.80	842.67	-163.35	الكابلات
Saudi Industrial	17.40	9.38	1.86	0.75	23.25	40.000	696.00	375.07	29.93	صنق
Amiantit	14.05	12.73	1.10	0.92	15.24	115.500	1,622.78	1,469.96	106.49	امياتيت
Pipes	22.90	17.08	1.34	-1.02	(M)	40.000	916.00	683.31	-40.92	أنابيب
Zamil Industrial	38.40	25.12	1.53	3.78	10.17	60.000	2,304.00	1,507.40	226.64	الزامل للصناعة
AL Babtain	24.50	13.65	1.79	1.47	16.61	42.631	1,044.47	581.91	62.88	البابطين
SVCP	71.50	16.33	4.38	6.03	11.86	15.000	1,072.50	245.01	90.46	الفخارية
MESC	18.20	7.38	2.47	0.89	20.37	40.000	728.00	295.03	35.74	مسك
Red Sea	36.30	21.39	1.70	3.01	12.04	40.000	1,452.00	855.61	120.59	البحر الأحمر
Total Building & Constructuion Sector	-	13.35	2.01	1.30	14.44	806.423	21,666.53	10,768.12	1,051.79	إجمالي قطاع التشييد والبناء
Real Estate	31.40	27.43	1.14	1.53	20.55	120.000	3,768.00	3,291.53	183.32	العقارية
Taiba	31.00	22.50	1.38	1.41	21.98	150.000	4,650.00	3,375.66	211.59	طيبة للاستثمار
Makkah	46.40	28.00	1.66	2.26	20.53	164.816	7,647.47	4,614.52	372.46	مكة للانشاء
Arriyadh Development	22.95	16.49	1.39	2.51	9.16	100.000	2,295.00	1,649.27	250.61	التعمير
Emaar E .C	9.50	8.94	1.06	0.21	45.98	850.000	8,075.00	7,601.28	175.63	إعمار
Jabal Omar	25.60	9.70	2.64	-0.05	(M)	929.400	23,792.64	9,012.16	-43.59	جبل عمر
Dar Al Arkan	8.50	15.32	0.55	0.86	9.83	1,080.000	9,180.00	16,548.97	933.56	دار الأركان
KEC	15.35	9.41	1.63	-0.08	(M)	339.300	5,208.26	3,191.70	-26.25	مدينة المعرفة
Total Real Estate development Sector	-	13.20	1.31	0.55	16.74	3,733.516	64,616.37	49,285.09	2,057.34	إجمالي قطاع التطوير العقاري
Bahri	19.45	16.64	1.17	1.54	12.64	315.000	6,126.75	5,241.59	484.82	البحري
SAPTCO	16.60	11.82	1.40	0.70	23.87	125.000	2,075.00	1,476.91	86.92	النقل الجماعي
Mubarrad	67.75	9.06	7.48	0.16	417.35	18.000	1,219.50	163.06	2.92	مبرد
Budget Saudi	51.00	20.63	2.47	4.37	11.66	30.500	1,555.50	629.23	133.43	بديت السعودية
Total Transport Sector	-	15.38	1.46	1.45	15.50	488.500	10,976.75	7,510.79	708.09	إجمالي قطاع النقل
Tihama	113.00	15.78	7.16	0.06	1,782.33	15.000	1,695.00	236.76	0.95	تهامة للإعلان
SRMG	20.70	15.16	1.37	1.07	19.39	80.000	1,656.00	1,213.16	85.42	الأبحاث و التسويق
SPPC	36.10	13.82	2.61	1.95	18.50	60.000	2,166.00	829.39	117.06	طباعة وتغليف
Total Media & Publishing Sector	-	14.71	2.42	1.31	27.12	155.000	5,517.00	2,279.31	203.42	إجمالي قطاع الاعلام والنشر
ALTAYYAR	73.00	14.57	5.01	6.84	10.68	120.000	8,760.00	1,748.32	820.40	الطيار
Hotels	30.90	17.45	1.77	1.44	21.41	100.000	3,090.00	1,744.80	144.32	الفنادق
Shams	96.50	8.26	11.68	0.94	102.79	10.150	979.48	83.86	9.53	شمس
Total Hotel & Tourism Sector	-	15.54	3.59	4.23	13.17	230.150	12,829.48	3,576.98	974.25	إجمالي قطاع الفنادق والسياحة
Market	-	18.37	1.84	2.22	13.45	42,795.179	1,444,710.816	786,043.57	95,068.16	إجمالي السوق

Companies that have not announced a net income statement or have posted negative net income (recent 4 Quarters), are not included in calculating P/E ratio for sectors and the market.

M: Minus ratio due to company losses according to recent 4 quarters financial data (1st Q 2013 as recent for all companies).

* Suspended

الشركات التي لم تُعلن صافي الدخل، والشركات الخاسرة (آخر أربعة أرباع)، غير مشمولة في حساب نسبة السعر للعائد للقطاعات والسوق.

س: المؤشر سالب لان الشركة سجلت خسائر وفقاً للبيانات المالية لآخر أربعة أرباع (تنتهي في الربع الأول 2013 م لجميع الشركات).

* معلقة من التداول